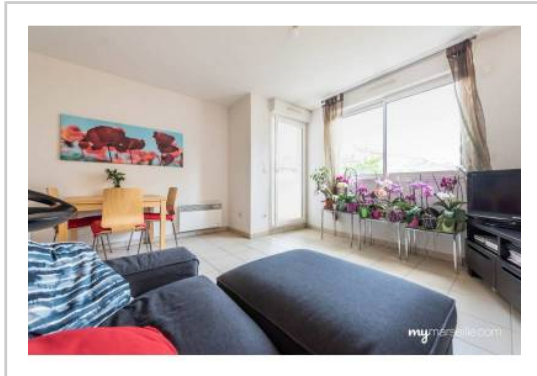


REF : 89522

Appartement - Vente : 42 m² • 2 pièces
 Marseille • 3ème arrdt • Belle-de-Mai

119 000 €
 2 833 € / m²



Type de bien : T2

Surface : 46 m² dont 42 m² Carrez

Etage : 4ème sur 7 avec ascenseur

Chambre : 1

Salle d'eau : 1

Etat du bien : Neuf

Chauffage : Chauffage individuel

Immeuble : Moins de 10 ans

Extérieur : Balcon de 4 m²

Disponibilité : Immédiate

Taxe foncière : 809 €

Nous vous proposons à la vente ce joli T2 situé dans un petit immeuble bien entretenu du dans une rue calme de la belle de Mai.

Agencé sur 42 m² (Loi Carrez), il offre :

- Une belle pièce à vivre donnant sur le balcon au calme absolu donnant sur des jardins.
- une cuisine ouverte
- Une chambre donnant aussi le balcon
- Une salle d'eau
- WC séparé
- Possibilité d'obtenir un parking pour 10 000€ en sus

Tous les volets sont motorisés (électrique).

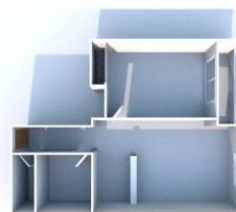
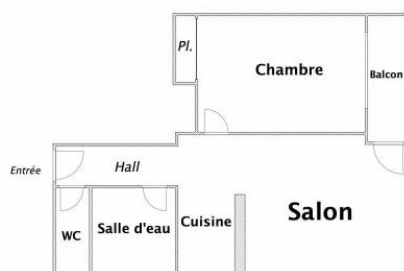
A deux pas des commodités (commerces, transports en commun..) et des axes autoroutiers.

A visiter sans plus tarder.

GÉOLOCALISATION PRÉCISE



PLANS



MES NOTES PERSONNELLES :

NOUS CONTACTER :



mymarseille.com
 serviceclient@mymarseille.com
 tél. 04.84.25.13.25
 fax. 04.84.25.14.54

RENSEIGNEMENTS COMPLÉMENTAIRES

Fenêtres
 Double vitrage
 Phonique
 Thermique

Chauffage
 Chauffage individuel

Immeuble
 Moins de 10 ans

Etat
 Façade : Bon
 Toiture : Bon

Situation
 Commerces à moins de 200m
 Transports à moins de 200m

Sécurité copropriété
 Interphone

CHARGES / TAXES / DÉPENSES

Charges & Taxes	Mensuelles	Annuelles
Charges de copropriété	90 €	1 080 €
Dépenses énergétiques	NC	NC
Taxe foncière	67 €	809 €
Taxe d'habitation	NC	NC
Assurances	NC	NC
Total des dépenses connues : <small>* Ces valeurs sont données à titre indicatif</small>	157 €	1 889 €

NC : Non communiqué

DESCRIPTIF DÉTAILLÉ

	Niv.	Surf.*	Sol	Expo.	Sur
Salon	-	18 m ²	Carrelage	Sud-est	Jardin
Cuisine US	-	4 m ²	Carrelage	Sud-est	Jardin
Chambre	-	12 m ²	Carrelage	Sud-est	Jardin
SdEau	-	3 m ²	Carrelage	-	-
WC	-	-	Carrelage	-	-
Balcon	-	4 m ²	Carrelage	Sud-est	-

* Ces valeurs sont données à titre indicatif

DIAGNOSTICS

DPE	kWhEP/m ² /an	GES	kg éqCO ₂ /m ² /an
91 à 150	C	92	≤ 5 A 2

PHOTOS

