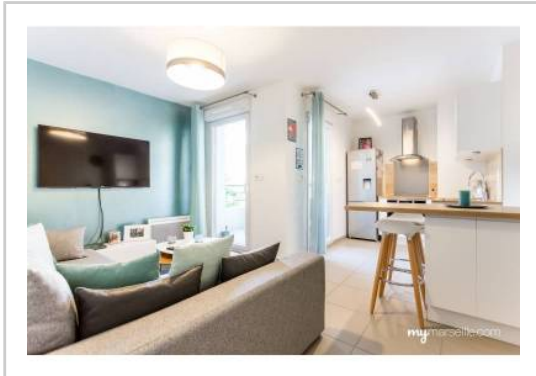


REF : 85138

**Appartement - Vente : 41 m<sup>2</sup> • 2 pièces**  
 Marseille • 11ème arrdt • Les Camoins

**154 000 €**  
 3 756 € / m<sup>2</sup>



**Type de bien :** T2

**Surface :** 41 m<sup>2</sup> dont 41 m<sup>2</sup> Carrez

**Etage :** 1er sur 4 avec ascenseur

**Chambre :** 1

**Salle d'eau :** 1

**Etat du bien :** Neuf

**Chauffage :** Radiateurs électriques  
 Chauffage individuel

**Immeuble :** Moins de 10 ans

**Parking :** Place double

**Extérieur :** Balcon de 4 m<sup>2</sup>, Piscine

**Disponibilité :** Immédiate

*Venez découvrir ce bel appartement de 41 m<sup>2</sup> au calme et sans vis à vis qui se situe aux Camoins dans une résidence bien entretenue.*

*L'appartement comprend un hall d'entrée, un séjour avec cuisine ouverte de prêt de 20m<sup>2</sup> donnant sur un balcon de 4m<sup>2</sup> au calme et sans vis à vis.*

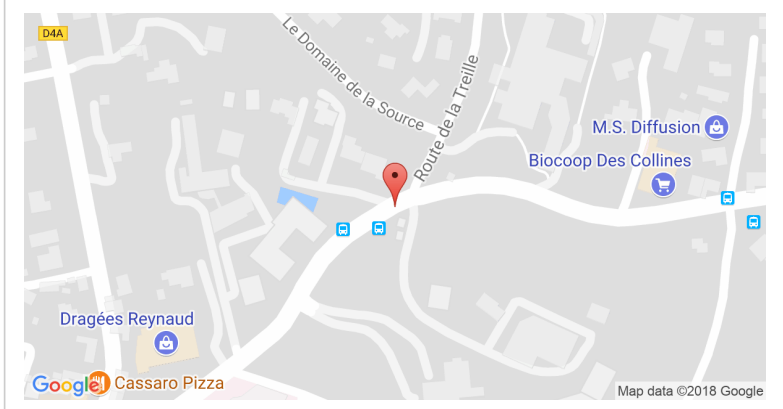
*Pour la partie nuit une belle chambre de 12m<sup>2</sup> avec salle d'eau attenante.*

*WC séparé*

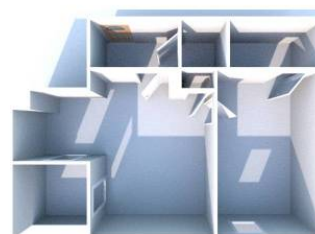
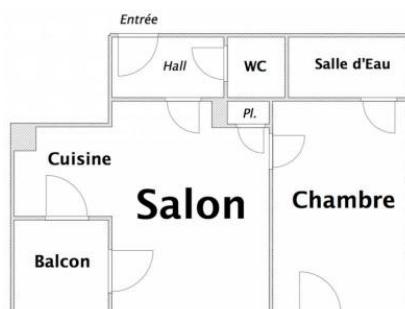
*L'appartement dispose aussi de deux places de stationnement en sous sol en sus*

*A voir très vite !*

**GÉOLOCALISATION PRÉCISE**



**PLANS**



**MES NOTES PERSONNELLES :**

---



---



---



---

**NOUS CONTACTER :**



**mymarseille.com**  
 serviceclient@mymarseille.com  
 tél. 04.84.25.13.25  
 fax. 04.84.25.14.54

**RENSEIGNEMENTS COMPLÉMENTAIRES**

**Fenêtres**

Double vitrage  
 Phonique  
 Thermique  
 En PVC

**Chauffage**

Radiateurs électriques  
 Chauffage individuel

**Rangement, Stockage**

Local vélo

**Sécurité appartement**

Porte blindée

**Immeuble**

Moins de 10 ans

**Etat**

Façade : Bon  
 Toiture : Bon  
 Parties communes : Bon

**Situation**

Transports à moins de 200m

**Sécurité copropriété**

Digicode  
 Interphone  
 Vidéophone

**CHARGES / TAXES / DÉPENSES**

| Charges & Taxes   | Mensuelles | Annuelles |
|---|------------|-----------|
| Charges de copropriété  | 83 €       | 1 000 €   |
| Dépenses énergétiques   | NC         | NC        |
| Taxe foncière   | NC         | NC        |
| Taxe d'habitation   | NC         | NC        |
| Assurances  | NC         | NC        |
| <b>Total des dépenses connues :</b><br>* Ces valeurs sont données à titre indicatif | 83 €       | 1 000 €   |

NC : Non communiqué

**DESCRIPTIF DÉTAILLÉ**

|               | Niv. | Surf.*            | Sol       | Expo.    | Sur    |
|---------------|------|-------------------|-----------|----------|--------|
| Salon         | -    | 15 m <sup>2</sup> | Carrelage | -        | Balcon |
| Chambre       | -    | 12 m <sup>2</sup> | Carrelage | Nord-est | -      |
| Hall d'entrée | -    | 3 m <sup>2</sup>  | -         | -        | -      |
| Cuisine US    | -    | 5 m <sup>2</sup>  | Carrelage | -        | -      |
| SdEau         | -    | 4 m <sup>2</sup>  | Carrelage | -        | -      |
| WC            | -    | -                 | Carrelage | -        | -      |

|        |   |                  |           |          |   |
|--------|---|------------------|-----------|----------|---|
| Balcon | - | 4 m <sup>2</sup> | Carrelage | Nord-est | - |
|--------|---|------------------|-----------|----------|---|

\* Ces valeurs sont données à titre indicatif

**DIAGNOSTICS**

|            |                          |            |  |
|------------|--------------------------|------------|--|
| <b>DPE</b> | kWhEP/m <sup>2</sup> /an | <b>GES</b> | kg éqCO <sub>2</sub> /m <sup>2</sup> /an |
| > 450      | <b>G</b>                 | 451        | > 80                                     |
|            |                          |            | <b>G</b> 81                              |

**PHOTOS**

