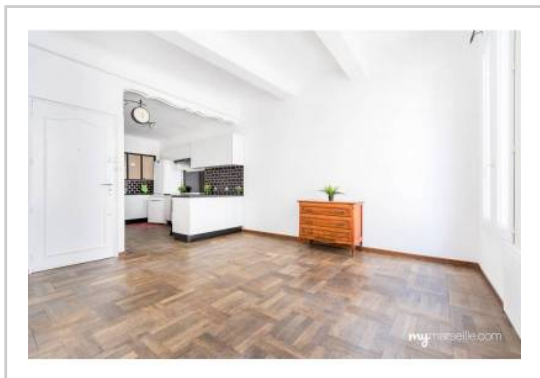


REF : 90223

Appartement - Vente : 40 m² • 2 pièces
 Marseille • 1er arrdt • Noailles

112 000 €
 2 800 € / m²



Type de bien : T2

Surface : 41 m² dont 40 m² Carrez

Etage : 2ème sur 4 sans ascenseur

Chambre : 1

Salle d'eau : 1

Etat du bien : Rénové

Chauffage : Radiateurs électriques
 Chauffage individuel

Immeuble : De 1949 à 1997

Disponibilité : Immédiate

Taxe foncière : 560 €

**SECTEUR NOAILLES- PROXIMITE VIEUX PORT
 T2 RENOVE - LUMINEUX - CACHET -**

Venez découvrir ce "cocon" d'un bel immeuble ancien, sur la rue de Rome .

Vous trouverez une pièce principale spacieuse et lumineuse, avec un parquet massif d'origine et ses poutres apparentes.

La cuisine ouverte est moderne et reste entièrement équipée.

La chambre avec placard est ouverte par une verrière.

Une grande salle d'eau complète ce bien au cachet certain!

Ce bien, est idéal pour un premier achat ou location saisonnière.

A proximité du vieux port, sa situation idyllique au pied des commodités offre une excellente vie de quartier.

Coup de coeur assuré.

GÉOLOCALISATION PRÉCISE



PLANS



MES NOTES PERSONNELLES :

Empty text area for personal notes.

NOUS CONTACTER :



mymarseille.com
 serviceclient@mymarseille.com
 tél. 04.84.25.13.25
 fax. 04.84.25.14.54

RENSEIGNEMENTS COMPLÉMENTAIRES

Fenêtres

Double vitrage
 Phonique
 Thermique
 En PVC

Chauffage

Radiateurs électriques
 Chauffage individuel

Immeuble

De 1949 à 1997
 Construction en pierre

Etat

Façade : Bon
 Toiture : Bon
 Parties communes : Correct

Situation

Commerces à moins de 200m
 Transports à moins de 200m

Sécurité copropriété

Interphone

DESCRIPTIF DÉTAILLÉ

	Niv.	Surf.*	Sol	Expo.	Sur
Salon	-	18 m ²	Parquet	Est	Rue
Cuisine US	-	9 m ²	Parquet	-	-
Chambre	-	7 m ²	Carrelage	-	-
SdEau	-	6 m ²	Carrelage	-	-
Laverie	-	2 m ²	Carrelage	-	-

* Ces valeurs sont données à titre indicatif

CHARGES / TAXES / DÉPENSES

Charges & Taxes	Mensuelles	Annuelles
Charges de copropriété	50 €	600 €
Dépenses énergétiques	NC	NC
Taxe foncière	47 €	560 €
Taxe d'habitation	NC	NC
Assurances	NC	NC
Total des dépenses connues : * Ces valeurs sont données à titre indicatif	97 €	1 160 €

NC : Non communiqué

DIAGNOSTICS

DPE	kWhEP/m ² /an	GES	kg éqCO ₂ /m ² /an
151 à 230	D	216	6 à 10
			B
			10

PHOTOS

