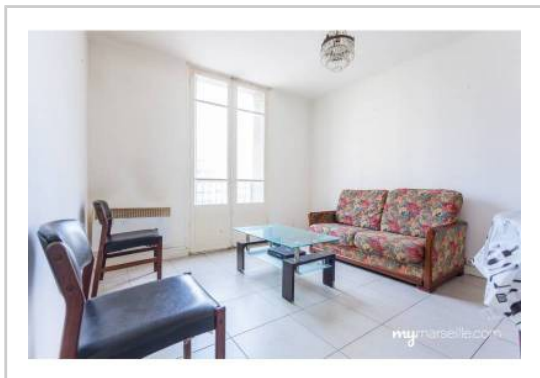


REF : 86200

**Appartement - Vente : 40 m<sup>2</sup> • 2 pièces**  
 Marseille • 6ème arrdt • Lodi

**99 000 €**  
 2 475 € / m<sup>2</sup>



**Type de bien :** T2

**Surface :** 40 m<sup>2</sup> dont 40 m<sup>2</sup> Carrez

**Etage :** 3ème sur 9 avec ascenseur

**Chambre :** 1

**Salle d'eau :** 1

**Etat du bien :** A rénover

**Chauffage :** Radiateurs électriques  
 Chauffage individuel

**Immeuble :** De 1949 à 1997

**Disponibilité :** Immédiate

**Taxe foncière :** 800 €

°°° T2 A RAFRAICHIR IDEAL INVESTISSEMENT °°°

*C'est à deux pas de la Place Castellane et de toutes ses commodités que ce bien vous est proposé*

*Cet appartement à rénover peut être une fois "relooké" un vrai cocon !*

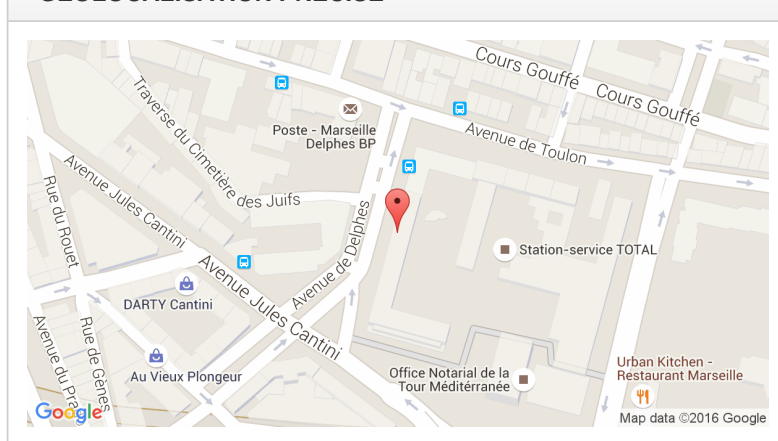
*Vous profiterez d'une vraie vie de quartier , cinémas , boutiques , bus , métro ....*

*Et également partir en ballade dans notre joli Parc du 26 Eme centenaire qui se trouve également a proximite immédiate du bien*

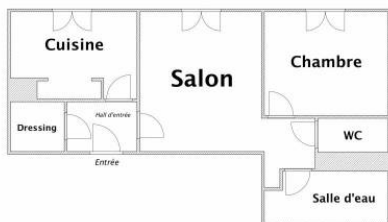
*Lumineux cet appartement vous propose :*

- Un hall d'entrée avec placard de rangement
- Une cuisine
- Un salon
- Une chambre
- Une salle d'eau
- Un WC séparé

**GÉOLOCALISATION PRÉCISE**



**PLANS**



**MES NOTES PERSONNELLES :**

\_\_\_\_\_

\_\_\_\_\_

\_\_\_\_\_

\_\_\_\_\_

**NOUS CONTACTER :**



**mymarseille.com**  
 serviceclient@mymarseille.com  
 tél. 04.84.25.13.25  
 fax. 04.84.25.14.54

**RENSEIGNEMENTS COMPLÉMENTAIRES**

**Fenêtres**

Simple  
 En bois

**Chauffage**

Radiateurs électriques  
 Chauffage individuel

**Immeuble**

De 1949 à 1997

**Etat**

Façade : Bon  
 Parties communes : Correct

**Situation**

Commerces à moins de 200m  
 Transports à moins de 200m

**Sécurité copropriété**

Interphone

**CHARGES / TAXES / DÉPENSES**

Charges & Taxes	Mensuelles	Annuelles
<b>Charges de copropriété</b>	70 €	840 €
<b>Dépenses énergétiques</b>	NC	NC
<b>Taxe foncière</b>	67 €	800 €
<b>Taxe d'habitation</b>	NC	NC
<b>Assurances</b>	NC	NC
<b>Total des dépenses connues :</b> <small>* Ces valeurs sont données à titre indicatif</small>	137 €	1 640 €

NC : Non communiqué

Coordonnées du syndic : FONCIA SAGI  
 80, avenue du Prado 13006 MARSEILLE

**DESCRIPTIF DÉTAILLÉ**

	Niv.	Surf.*	Sol	Expo.	Sur
<b>Hall d'entrée</b>	-	4 m <sup>2</sup>	Carrelage	-	-
<b>Cuisine</b>	-	7 m <sup>2</sup>	Carrelage	Nord	Rue
<b>Salon</b>	-	13 m <sup>2</sup>	Carrelage	Nord	Rue
<b>Chambre</b>	-	10 m <sup>2</sup>	Carrelage	Nord	Rue
<b>WC 1</b>	-	-	Carrelage	-	-
<b>SdEau</b>	-	3 m <sup>2</sup>	Carrelage	-	-
<b>WC 2</b>	-	-	Carrelage	-	-
<b>Dégagement</b>	-	2 m <sup>2</sup>	Carrelage	-	-

\* Ces valeurs sont données à titre indicatif

**DIAGNOSTICS**

<b>DPE</b>	kWhEP/m <sup>2</sup> /an	<b>GES</b>	kg éqCO <sub>2</sub> /m <sup>2</sup> /an
231 à 330	<b>E</b>	234	11 à 20
			<b>C</b>
			12

**PHOTOS**

