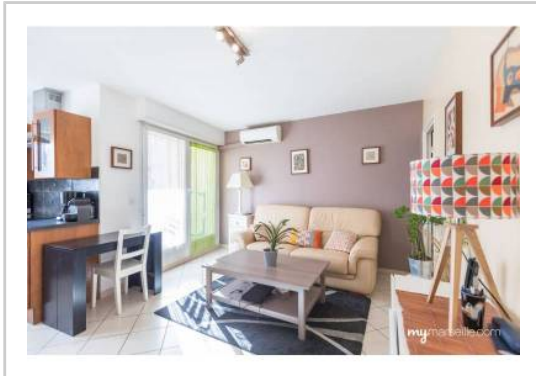


REF : 64898

Appartement - Vente : 39 m² • 2 pièces
 Marseille • 9ème arrdt • Le Cabot

145 000 €
 3 718 € / m²



Type de bien : T2

climatisation

Surface : 40 m² dont 39,04 m² Carrez

Etage : 1er sur 4 avec ascenseur

Chambre : 1

Salle d'eau : 1

Etat du bien : Rénové

Chauffage : Climatisation réversible
 Chauffage individuel

Immeuble : Moins de 10 ans

Parking : Place simple, box simple

Extérieur : Balcon de 3,6 m²

Disponibilité : Immédiate

Taxe foncière : 953 €

Venez découvrir ce joli et cosy T2 de 40m2, idéalement situé dans le 9ème arrondissement dans une résidence récente arborée et sécurisée - qui vous séduira par son balcon et ses prestations modernes.

Au 1er étage avec ascenseur, il se compose de:

- Un séjour ouvert sur balcon
- Une cuisine ouverte entièrement équipée
- Une chambre avec placard
- Une salle d'eau et WC séparés
- ++ Fenêtres en double vitrage, climatisation réversible dans le salon

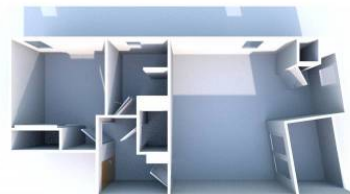
Possibilité d'acquérir un box en SUS à 20000€ et/ou une place de parking à 10000€

A voir sans tarder !

GÉOLOCALISATION PRÉCISE



PLANS



MES NOTES PERSONNELLES :

NOUS CONTACTER :



mymarseille.com
 serviceclient@mymarseille.com
 tél. 04.84.25.13.25
 fax. 04.84.25.14.54

RENSEIGNEMENTS COMPLÉMENTAIRES

Fenêtres

Double vitrage

Chauffage

Climatisation réversible
 Chauffage individuel

Immeuble

Moins de 10 ans

Etat

Façade : Neuf
 Parties communes : Bon

Situation

Commerces à moins de 200m
 Transports à moins de 200m

Sécurité copropriété

Interphone

CHARGES / TAXES / DÉPENSES

Charges & Taxes	Mensuelles	Annuelles
Charges de copropriété	100 €	1 200 €
Dépenses énergétiques	NC	NC
Taxe foncière	79 €	953 €
Taxe d'habitation	NC	NC
Assurances	NC	NC
Total des dépenses connues : <small>* Ces valeurs sont données à titre indicatif</small>	179 €	2 153 €

NC : Non communiqué

DESCRIPTIF DÉTAILLÉ

	Niv.	Surf.*	Sol	Expo.	Sur
Hall d'entrée	-	3 m ²	Carrelage	-	-
Salon	-	20 m ²	Carrelage	Sud	Balcon
Cuisine US	-	-	Carrelage	Sud	-
Chambre	-	9 m ²	Carrelage	Est	Cour
SdEau	-	3 m ²	Carrelage	-	-
WC	-	-	Carrelage	-	-

Balcon	-	3 m ²	Tech	Sud	-
--------	---	------------------	------	-----	---

* Ces valeurs sont données à titre indicatif

DIAGNOSTICS

DPE	kWhEP/m ² /an	GES	kg éqCO ₂ /m ² /an
151 à 230	D	158	11 à 20 C 11

PHOTOS

