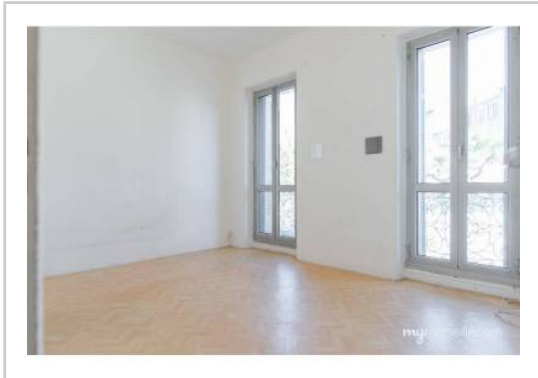


REF : 35057

Appartement - Vente : 39 m² • 2 pièces
 3ème arrdt • Belle-de-Mai

69 000 €
 1 769 € / m²



Type de bien : T2

Surface : 39 m²

Etage : 1er sur 3 sans ascenseur

Chambre : 1

Salle de bain : 1

Etat du bien : A rafraichir

Chauffage : Radiateurs électriques
 Chauffage individuel

Immeuble : De 1900 à 1948

Disponibilité : Immédiate

Taxe foncière : 450 €

T2 SPACIEUX - LUMINEUX - RENTABILITE 8%

Au coeur du quartier de la Belle-de-mai venez découvrir ce grand T2 de 39m2 à rafraichir. Idéal pour un investissement locatif.

Il se compose d'un séjour lumineux, d'une cuisine séparée, d'une chambre, d'une salle de bain et d'un wc séparé. La hauteur sous plafond de 3,2m donne un réel cachet à l'appartement. Proche de toutes les commodités sa situation est idéale.

Facilement louable 490€/mois HC, les mensualités sur 15 ans couvrent le montant du loyer et permettent une rentabilité de 8%

A saisir.

GÉOLOCALISATION PRÉCISE



PLANS



MES NOTES PERSONNELLES :

NOUS CONTACTER :



mymarseille.com
 serviceclient@mymarseille.com
 tél. 04.84.25.13.25
 fax. 04.84.25.14.54

RENSEIGNEMENTS COMPLÉMENTAIRES

Fenêtres

Double vitrage
 Phonique
 Thermique
 En aluminium

Chauffage

Radiateurs électriques
 Chauffage individuel

Immeuble

De 1900 à 1948

Etat

Façade : Bon
 Toiture : Bon
 Parties communes : Correct

Situation

Commerces à moins de 200m
 Transports à moins de 200m

Sécurité copropriété

Interphone

CHARGES / TAXES / DÉPENSES

Charges & Taxes	Mensuelles	Annuelles
Charges de copropriété	8 €	90 €
Dépenses énergétiques	NC	NC
Taxe foncière	38 €	450 €
Taxe d'habitation	NC	NC
Assurances	NC	NC
Total des dépenses connues : * Ces valeurs sont données à titre indicatif	45 €	540 €

NC : Non communiqué

DESSCRIPTIF DÉTAILLÉ

	Niv.	Surf.*	Sol	Expo.	Sur
Salon	-	13 m ²	Lino	Nord-ouest	Rue
Cuisine	-	8 m ²	Lino	Nord-ouest	Rue
Chambre	-	9 m ²	Lino	-	Salon
SdB	-	3 m ²	Lino	-	-
WC	-	-	Lino	-	-
Hall d'entrée	-	3 m ²	Lino	-	-

* Ces valeurs sont données à titre indicatif

DIAGNOSTICS

DPE kWhEP/m²/an

≤ à 50

A

GES kg éqCO₂/m²/an

≤ 5

A

PHOTOS

