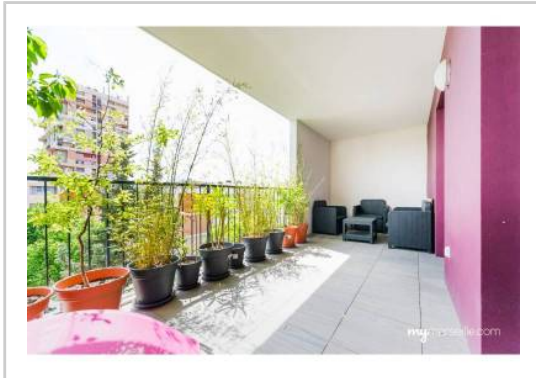


REF : 64992

**Appartement - Vente : 38 m<sup>2</sup> • 2 pièces**  
 12ème arrdt • La Fourragère

**152 500 €**  
 4 003 € / m<sup>2</sup>



**Type de bien :** T2

**Surface :** 38 m<sup>2</sup> dont 38,1 m<sup>2</sup> Carrez

**Etage :** 4ème sur 4 avec ascenseur

**Chambre :** 1

**Salle de bain :** 1

**Etat du bien :** Rénové

**Chauffage :** Chaudière à gaz  
 Chauffage individuel

**Immeuble :** Moins de 10 ans

**Extérieur :** Terrasse de 15 m<sup>2</sup>

**Disponibilité :** Immédiate

*A vendre superbe appartement T2 en dernier étage, situé dans une petite résidence récente du 12e arrondissement de Marseille.*

*Agencé sur 40 m<sup>2</sup>, il dispose de :*

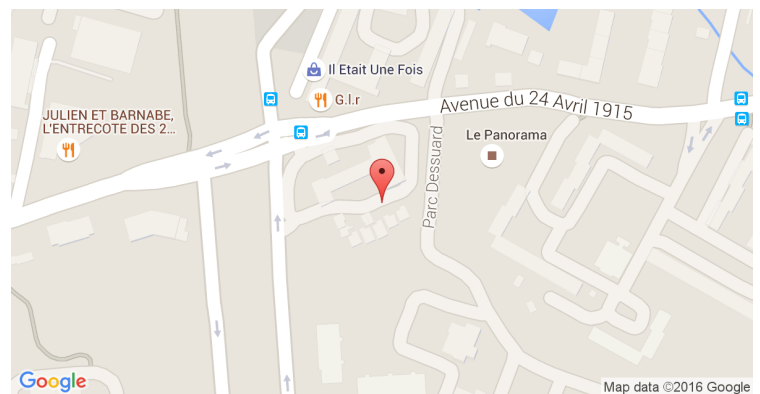
- Une cuisine entièrement équipée
- Une salle d'eau renouvelée
- Une terrasse de 15m<sup>2</sup> au calme absolu
- Chaudière à gaz

*A proximité immédiate de la L2 ainsi que des commerces et transports en commun, le tout à proximité immédiate de l'appartement.*

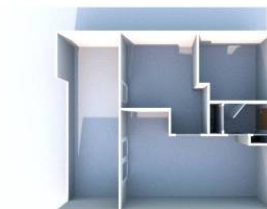
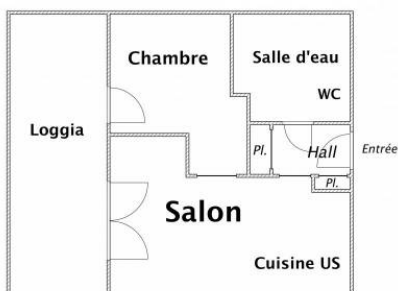
*Résidence en excellente état offrant tout les avantages ainsi que le confort des nouvelles constructions*

*n'hésitez plus un instant!!!*

**GÉOLOCALISATION PRÉCISE**



**PLANS**



**MES NOTES PERSONNELLES :**

**NOUS CONTACTER :**



**mymarseille.com**  
 serviceclient@mymarseille.com  
 tél. 04.84.25.13.25  
 fax. 04.84.25.14.54

**RENSEIGNEMENTS COMPLÉMENTAIRES**

**Fenêtres**

Double vitrage  
 En PVC

**Chauffage**

Chaudière à gaz  
 Chauffage individuel

**Immeuble**

Moins de 10 ans  
 Construction en béton

**Etat**

Façade : Neuf  
 Toiture : Bon  
 Parties communes : Rénové

**Situation**

Commerces à moins de 200m  
 Transports à moins de 200m

**Sécurité copropriété**

Portail  
 Interphone

**DESCRIPTIF DÉTAILLÉ**

|                    | Niv. | Surf.*            | Sol       | Expo. | Sur  |
|--------------------|------|-------------------|-----------|-------|------|
| Hall d'entrée      | -    | 2 m <sup>2</sup>  | Carrelage | -     | -    |
| Salon + cuisine US | -    | 18 m <sup>2</sup> | Carrelage | Est   | Cour |
| Chambre            | -    | 11 m <sup>2</sup> | Carrelage | Est   | Cour |
| SdEau              | -    | 4 m <sup>2</sup>  | Carrelage | -     | -    |
| Débarras 1         | -    | -                 | Carrelage | -     | -    |
| Débarras 2         | -    | -                 | Carrelage | -     | -    |
| Terrasse           | -    | 15 m <sup>2</sup> | Carrelage | Est   | -    |

\* Ces valeurs sont données à titre indicatif

**CHARGES / TAXES / DÉPENSES**

| Charges & Taxes   | Mensuelles | Annuelles |
|---|------------|-----------|
| Charges de copropriété  | 71 €       | 850 €     |
| Dépenses énergétiques   | NC         | NC        |
| Taxe foncière   | NC         | NC        |
| Taxe d'habitation   | NC         | NC        |
| Assurances  | NC         | NC        |
| <b>Total des dépenses connues :</b><br>* Ces valeurs sont données à titre indicatif | 71 €       | 850 €     |

NC : Non communiqué

**DIAGNOSTICS**

| DPE      | kWhEP/m <sup>2</sup> /an | GES | kg éqCO <sub>2</sub> /m <sup>2</sup> /an |
|----------|--------------------------|-----|--|
| 91 à 150 | <b>C</b>                 | 100 | 21 à 35                                  |
|          |                          |     | <b>D</b> 23.4                            |

**PHOTOS**

