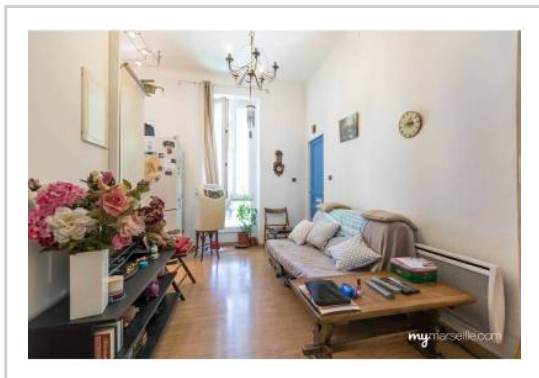


REF : 66151

Appartement - Vente : 38 m² • 2 pièces
 Marseille • 5ème arrdt • Baïlle

116 000 €
 3 053 € / m²



Type de bien : T2

Surface : 37 m² dont 38 m² Carrez

Etage : 1er sur 3 sans ascenseur

Chambre : 1

Salle d'eau : 1

Etat du bien : Bon

Chauffage : Radiateurs électriques
 Chauffage individuel

Immeuble : De 1900 à 1948

Disponibilité : Immédiate

Taxe foncière : 500 €

*****BOULEVARD BAILLE-T2 37M2-HAUTEUR SOUS PLAFOND-ECURIES-FACULTE MEDECINE-IDEAL PREMIER ACHAT*****

MyMarseille vous propose de venir découvrir rapidement cet appartement. Idéalement placé à 30m2 de la station de métro "Baïlle", et avec tous les commerces au pied de votre immeuble nous vous proposons ce t2 composé d'une pièce à vivre avec une belle hauteur sous plafond, le séjour dispose d'une mezzanine qui fait office de coin détente. les coins rangements sont présents, double vitrage PVC de partout. Quelques rafraîchissements sont à prévoir.

- Une cuisine équipée
- Du double vitrage
- Du parquet
- Une porte blindée
- Une cave
- Une solution de stationnement juste en face de l'appartement (parking sécurisé)
- les parties communes rénovées

GÉOLOCALISATION PRÉCISE



PLANS



MES NOTES PERSONNELLES :

Empty text area for personal notes.

NOUS CONTACTER :



mymarseille.com
 serviceclient@mymarseille.com
 tél. 04.84.25.13.25
 fax. 04.84.25.14.54

RENSEIGNEMENTS COMPLÉMENTAIRES

Fenêtres

Double vitrage
Phonique
En PVC

Chauffage

Radiateurs électriques
Chauffage individuel

Rangement, Stockage

Cave

Sécurité appartement

Porte blindée

Immeuble

De 1900 à 1948

Etat

Façade : Bon
Parties communes : Bon

Situation

Commerces à moins de 200m
Transports à moins de 200m

Sécurité copropriété

Interphone

CHARGES / TAXES / DÉPENSES

Charges & Taxes	Mensuelles	Annuelles
Charges de copropriété	60 €	720 €
Dépenses énergétiques	NC	NC
Taxe foncière	42 €	500 €
Taxe d'habitation	NC	NC
Assurances	NC	NC
Total des dépenses connues : <small>* Ces valeurs sont données à titre indicatif</small>	102 €	1 220 €

NC : Non communiqué

DESCRIPTIF DÉTAILLÉ

	Niv.	Surf.*	Sol	Expo.	Sur
Salon	-	20 m ²	Parquet	Nord	Rue
Cuisine US	-	5 m ²	Parquet	Nord	Rue
Chambre	-	8 m ²	Parquet	Nord	Rue
SdEau	-	3 m ²	Carrelage	-	-
Mezzanine	-	4 m ²	-	-	-

* Ces valeurs sont données à titre indicatif

DIAGNOSTICS

DPE	kWhEP/m ² /an	GES	kg éqCO ₂ /m ² /an
331 à 450	F	56 à 80	F 80

PHOTOS

