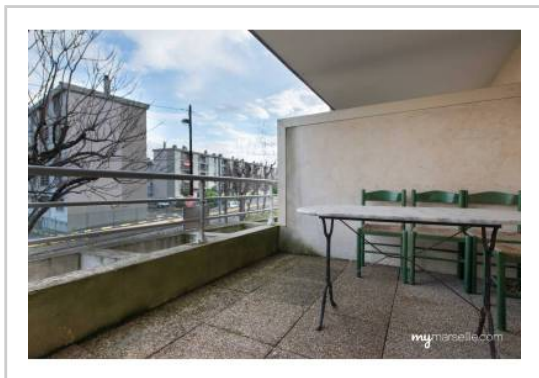


REF : 53371

Appartement - Vente : 37 m² • 2 pièces
 Marseille • 10ème arrdt • Saint-Tronc

125 000 €
 3 378 € / m²



Type de bien : T2

Surface : 46 m² dont 37,2 m² Carrez

Etage : 1er sur 4 avec ascenseur

Chambre : 1

Salle de bain : 1

Etat du bien : Correct

Chauffage : Radiateurs électriques
 Chauffage individuel

Immeuble : Après 1997

Parking : Box simple

Extérieur : Terrasse de 8 m²

Disponibilité : Immédiate

Taxe foncière : 850 €

A vendre appartement de type 2 situé dans le 10e arrondissement de Marseille.

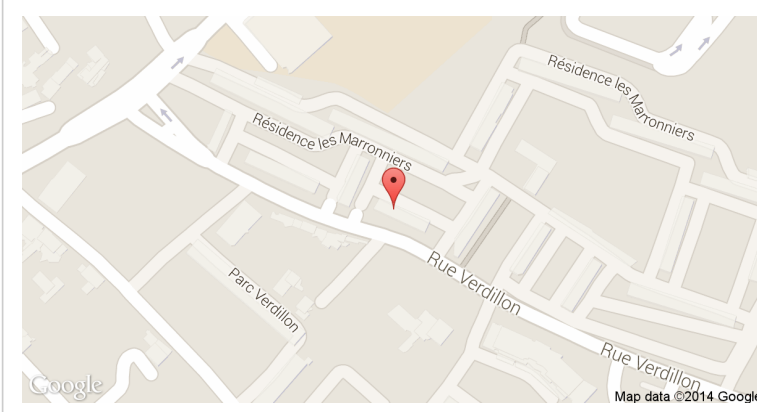
Agencé sur 50 m², il offre :

- Une cuisine ouverte sur salon, donnant sur une terrasse
- Du double vitrage
- Une chambre
- Une salle de bain
- Un WC
- Un garage fermé sous le bâtiment

Résidence fermée par portail.

Arrêt de bus à côté, Auchan à 10 minutes à pied et toutes commodités à proximité.

GÉOLOCALISATION PRÉCISE



PLANS



MES NOTES PERSONNELLES :

NOUS CONTACTER :



mymarseille.com
 serviceclient@mymarseille.com
 tél. 04.84.25.13.25
 fax. 04.84.25.14.54

RENSEIGNEMENTS COMPLÉMENTAIRES

Fenêtres

Double vitrage
 Phonique
 Thermique
 En PVC

Chauffage

Radiateurs électriques
 Chauffage individuel

Rangement, Stockage

Local vélo

Immeuble

Après 1997

Etat

Façade : Bon
 Toiture : Bon
 Parties communes : Rénové

Situation

Commerces à moins de 200m
 Transports à moins de 200m

Sécurité copropriété

Portail
 Digicode
 Interphone

CHARGES / TAXES / DÉPENSES

Charges & Taxes	Mensuelles	Annuelles
Charges de copropriété	60 €	720 €
Dépenses énergétiques	NC	NC
Taxe foncière	71 €	850 €
Taxe d'habitation	NC	NC
Assurances	NC	NC
Total des dépenses connues : * Ces valeurs sont données à titre indicatif	131 €	1 570 €

NC : Non communiqué

DESCRIPTIF DÉTAILLÉ

	Niv.	Surf.*	Sol	Expo.	Sur
Hall d'entrée	-	2 m ²	Carrelage	-	-
Salon	-	13 m ²	Carrelage	-	Terrasse
Cuisine US	-	3 m ²	Carrelage	-	-
Chambre	-	11 m ²	Carrelage	-	-
SdB	-	4 m ²	Carrelage	-	-
WC	-	-	Carrelage	-	-
Terrasse	-	8 m ²	Carrelage	Nord	-

* Ces valeurs sont données à titre indicatif

DIAGNOSTICS

DPE	kWhEP/m ² /an	GES	kg éqCO ₂ /m ² /an
> 450	G 451	> 80	G 81

PHOTOS

