

REF : 85546

Appartement - Vente : 37 m² • 2 pièces
 Marseille • 15ème arrdt • Saint-Antoine

77 000 €
 2 081 € / m²



Type de bien : T2

Surface : 37,79 m² dont 37,79 m² Carrez

Etage : 1er sur 4 avec ascenseur

Chambre : 1

Salle d'eau : 1

Etat du bien : Neuf

Chauffage : Radiateurs électriques
 Chauffage individuel

Immeuble : Moins de 10 ans

Parking : Place simple

Extérieur : Terrasse de 16,48 m²

Disponibilité : Immédiate

À découvrir, bel appartement T2 au 1er étage dans une petite résidence récente sécurisée de 2015 à Saint-Antoine, 13015 Marseille.

Cet appartement offre une belle pièce à vivre avec une cuisine ouverte sur le séjour et en accès direct à la terrasse/loggia. Il se compose aussi d'une grande chambre avec placards aménagés donnant sur la terrasse, d'une salle d'eau et d'un cellier.

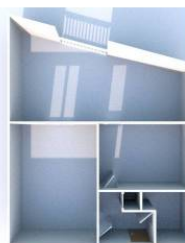
Résidence haut de gamme calme et fermée avec une grande place de stationnement (boxable) dans un garage avec accès direct à l'appartement en sus à 12000€.

Proche de toutes commodités (Hôpital Nord, Plan de Campagne, Grand Littoral,...) ainsi que des axes autoroutiers AIX-MARSEILLE.

GÉOLOCALISATION PRÉCISE



PLANS



MES NOTES PERSONNELLES :

NOUS CONTACTER :



mymarseille.com
 serviceclient@mymarseille.com
 tél. 04.84.25.13.25
 fax. 04.84.25.14.54

RENSEIGNEMENTS COMPLÉMENTAIRES

Fenêtres

Double vitrage
 En PVC

Chauffage

Radiateurs électriques
 Chauffage individuel

Immeuble

Moins de 10 ans

Etat

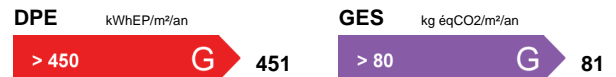
Façade : Neuf
 Toiture : Neuf
 Parties communes : Neuf

DESCRIPTIF DÉTAILLÉ

	Niv.	Surf.*	Sol	Expo.	Sur
Salon	-	17 m ²	Carrelage	Sud-ouest	Terrasse
Cuisine US	-	-	-	-	-
Chambre	-	10 m ²	Carrelage	Sud-ouest	Terrasse
SdEau	-	4 m ²	Carrelage	-	-
Dégagement	-	4 m ²	Carrelage	-	-
Terrasse	-	16 m ²	-	Sud-ouest	-

* Ces valeurs sont données à titre indicatif

DIAGNOSTICS



PHOTOS

