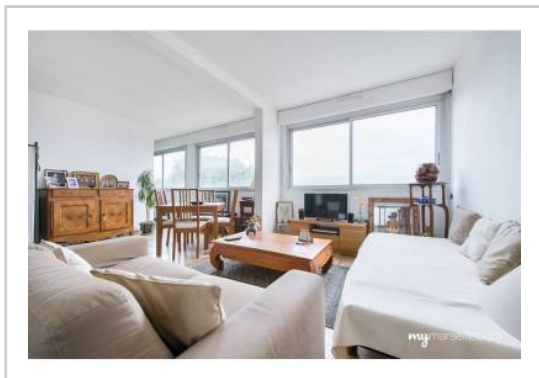


REF : 82191

Appartement - Vente : 37 m² • 2 pièces
 Marseille • 13ème arrdt • Saint-Just

89 000 €
 2 405 € / m²



Type de bien : T2

Surface : 37 m² dont 37 m² Carrez
Etage : 2ème sur 3 sans ascenseur
Salle de bain : 1
Etat du bien : Bon
Chauffage : Radiateurs électriques
 Chauffage individuel

Immeuble : De 1949 à 1997
Parking : Place simple
Extérieur : Piscine (6m x 12m)
Disponibilité : Immédiate
Taxe foncière : 815 €

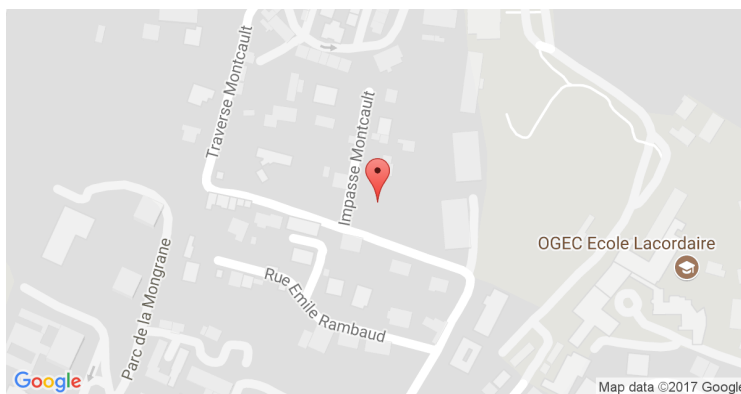
A VENDRE T2 TRANSFORME EN STUDIO / SANS VIS A VIS / CALME

Dans un résidence sécurisée, arborée, calme et très bien entretenue du 13ème arrondissement de Marseille. Idéalement placé en retrait de la route vous y trouverez le calme absolu. Venez découvrir ce grand studio lumineux.

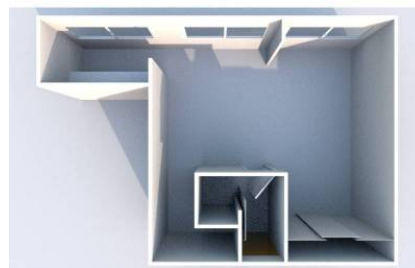
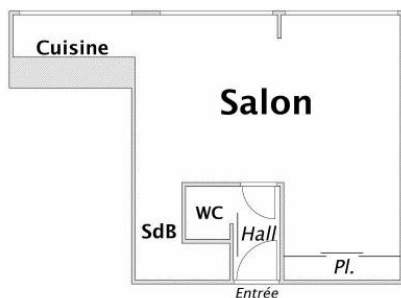
Il est agencé sur 37m2 comme suit :

- Un hall d'entrée
- Un grand séjour
- Une salle de bains
- Une cuisine semi-ouverte
- Un toilette séparé

GÉOLOCALISATION PRÉCISE



PLANS



MES NOTES PERSONNELLES :

Empty text area for personal notes.

NOUS CONTACTER :



mymarseille.com
 serviceclient@mymarseille.com
 tél. 04.84.25.13.25
 fax. 04.84.25.14.54

RENSEIGNEMENTS COMPLÉMENTAIRES

Fenêtres

Simple
 En aluminium

Chauffage

Radiateurs électriques
 Chauffage individuel

Rangement, Stockage

Cave

Sécurité appartement

Porte blindée

Immeuble

De 1949 à 1997

Etat

Façade : Bon

Situation

Commerces à moins de 200m
 Transports à moins de 200m

Sécurité copropriété

Portail
 Interphone

DESCRIPTIF DÉTAILLÉ

	Niv.	Surf.*	Sol	Expo.	Sur
Salon	-	28 m ²	Carrelage	Est	-
Cuisine	-	2 m ²	Carrelage	Est	-
SdB	-	2 m ²	Carrelage	-	-
Hall d'entrée	-	1 m ²	Carrelage	-	-

* Ces valeurs sont données à titre indicatif

CHARGES / TAXES / DÉPENSES

Charges & Taxes	Mensuelles	Annuelles
Charges de copropriété	85 €	1 020 €
Dépenses énergétiques	NC	NC
Taxe foncière	68 €	815 €
Taxe d'habitation	NC	NC
Assurances	NC	NC
Total des dépenses connues : * Ces valeurs sont données à titre indicatif	153 €	1 835 €

NC : Non communiqué

DIAGNOSTICS

DPE	kWhEP/m ² /an	GES	kg éqCO ₂ /m ² /an
151 à 230	D	151	21 à 35
			D 35

PHOTOS

