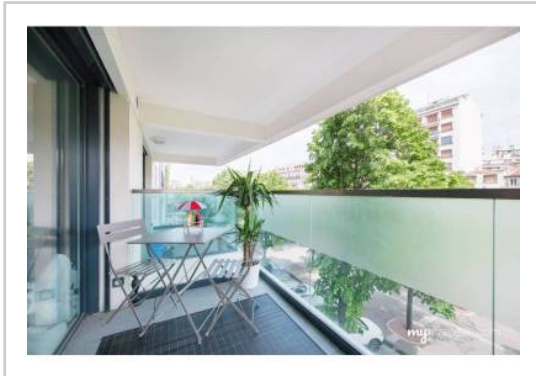


REF : 89382

**Appartement - Vente : 36 m<sup>2</sup> • 2 pièces**  
 Marseille • 6ème arrdt • Castellane

**179 000 €**  
 4 945 € / m<sup>2</sup>



**Type de bien :** T2

**Surface :** 41,2 m<sup>2</sup> dont 36,2 m<sup>2</sup> Carrez

**Etage :** 3ème sur 10 avec ascenseur

**Chambre :** 1

**Salle d'eau :** 1

**Etat du bien :** Neuf

**Chauffage :** Chauffage collectif

**Extérieur :** Balcon de 4,5 m<sup>2</sup>

**Disponibilité :** Immédiate

°°° A VOIR RAPIDEMENT T2 AVENUE DU PRADO °°°

Très joli appartement de Type 2 projet 2017

C'est à deux pas de la Place Castellane que cet appartement vous est proposé

Vous profiterez d'une vraie vie de quartier, commerces, métro, tramway, cinémas ....

L'immeuble est signé par l'architecte Roland Carta, travaux finis en octobre 2017

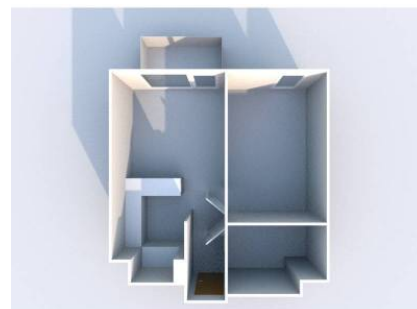
Bref vous l'aurez compris si vous cherchez un bien idéalement situé avec une prestation moderne et sécurisé ne cherchez plus et venez vite visiter ce bien qui vous propose :

- Un espace salon très agréable donnant sur un balcon
- Une cuisine ouverte entièrement équipée
- Une chambre de belle dimension avec rangement
- Une salle d'eau avec sa douche italienne + wc
- Un balcon

**GÉOLOCALISATION PRÉCISE**



**PLANS**



MES NOTES PERSONNELLES :

---



---



---



---

NOUS CONTACTER :



**mymarseille.com**  
 serviceclient@mymarseille.com  
 tél. 04.84.25.13.25  
 fax. 04.84.25.14.54

**RENSEIGNEMENTS COMPLÉMENTAIRES**

**Fenêtres**

Double vitrage  
 Phonique  
 Thermique  
 En PVC

**Chauffage**

Chauffage collectif

**Sécurité appartement**

Porte blindée

**Immeuble**

neuf

**Etat**

Façade : Neuf  
 Toiture : Neuf  
 Parties communes : Neuf

**Situation**

Commerces à moins de 200m  
 Transports à moins de 200m

**Sécurité copropriété**

Vidéophone

**CHARGES / TAXES / DÉPENSES**

Charges & Taxes	Mensuelles	Annuelles
<b>Charges de copropriété</b>	67 €	808 €
<b>Dépenses énergétiques</b>	NC	NC
<b>Taxe foncière</b>	NC	NC
<b>Taxe d'habitation</b>	NC	NC
<b>Assurances</b>	NC	NC
<b>Total des dépenses connues :</b> * Ces valeurs sont données à titre indicatif	67 €	808 €

NC : Non communiqué

**DESCRIPTIF DÉTAILLÉ**

	Niv.	Surf.*	Sol	Expo.	Sur
<b>Salon</b>	-	19 m <sup>2</sup>	Carrelage	Ouest	Balcon
<b>Cuisine US</b>	-	-	Carrelage	-	-
<b>Chambre</b>	-	12 m <sup>2</sup>	Parquet Flottant	Ouest	Rue
<b>SdEau</b>	-	5 m <sup>2</sup>	Carrelage	-	-
<b>Balcon</b>	-	4 m <sup>2</sup>	Béton	Ouest	-

\* Ces valeurs sont données à titre indicatif

**DIAGNOSTICS**

DPE	kWhEP/m <sup>2</sup> /an	GES	kg éqCO <sub>2</sub> /m <sup>2</sup> /an
≤ à 50	<b>A</b>	29.7	6 à 10
			<b>B</b>
			6.9

**PHOTOS**

