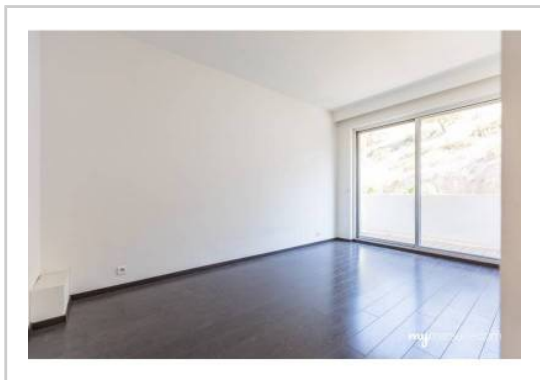


REF : 88283

Appartement - Vente : 35 m² • 2 pièces
 Marseille • 8ème arrdt • Périer

139 000 €
 3 971 € / m²



Type de bien : T2

Surface : 40 m² dont 35 m² Carrez

Etage : 2ème sur 4 avec ascenseur

Chambre : 1

Salle d'eau : 1

Etat du bien : Bon

Chauffage : Chaudière à gaz
 Chauffage collectif

Immeuble : De 1949 à 1997

Extérieur : Balcon de 5 m²

Disponibilité : Immédiate

Taxe foncière : 700 €

*** T2 SUPER CADENELLE - IDEAL 1ER ACHAT OU INVESTISSEURS ***

Venez découvrir ce joli t2 rénové de 35m2 situé dans la résidence très prisée "la super cadenelle" dans le 8ème arrondissement.

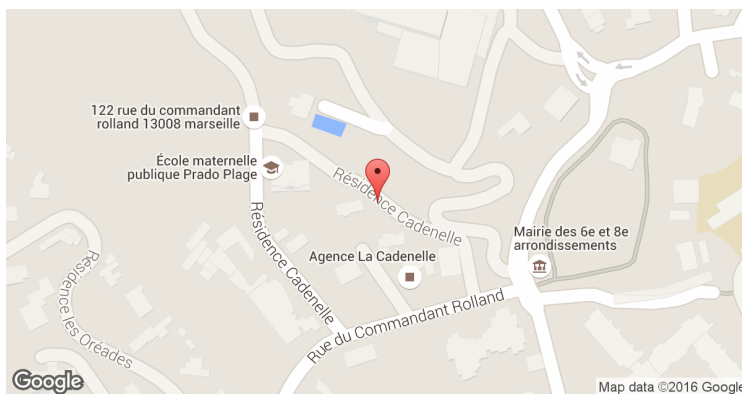
Au 2ème étage avec ascenseur, il se compose de :

- Un hall d'entrée avec rangements
- Un salon ouvert sur un balcon
- Une chambre également desservie par un balcon
- Une kitchenette
- Une salle d'eau

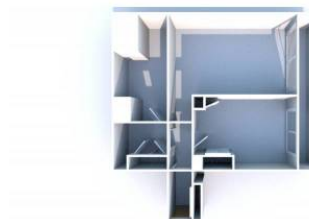
Vous apprécierez le s tanding et les services de la résidence: agents de sécurité 24h/24h, stationnement libre, terrains de tennis, service de navettes desservant le centre ville; le tout dans un environnement arboré et au calme absolu !

A VOIR SANS TARDER

GÉOLOCALISATION PRÉCISE



PLANS



MES NOTES PERSONNELLES :

Empty text area for personal notes.

NOUS CONTACTER :



mymarseille.com
 serviceclient@mymarseille.com
 tél. 04.84.25.13.25
 fax. 04.84.25.14.54

RENSEIGNEMENTS COMPLÉMENTAIRES

Fenêtres

Simple

Chauffage

Chaudière à gaz
 Chauffage collectif

Immeuble

De 1949 à 1997

Etat

Façade : Bon
 Parties communes : Bon

Situation

Commerces à moins de 200m
 Transports à moins de 200m

Sécurité copropriété

Gardien
 Portail
 Interphone

CHARGES / TAXES / DÉPENSES

Charges & Taxes	Mensuelles	Annuelles
Charges de copropriété	200 €	2 400 €
Dépenses énergétiques	NC	NC
Taxe foncière	58 €	700 €
Taxe d'habitation	NC	NC
Assurances	NC	NC
Total des dépenses connues : <small>* Ces valeurs sont données à titre indicatif</small>	258 €	3 100 €

NC : Non communiqué

DESCRIPTIF DÉTAILLÉ

	Niv.	Surf.*	Sol	Expo.	Sur
Hall d'entrée	-	4 m ²	Parquet	-	-
Salon	-	14 m ²	Parquet	Nord-ouest	Balcon
Chambre	-	10 m ²	Parquet	Nord-ouest	Balcon
SdEau / WC	-	4 m ²	Carrelage	-	-
Cuisine	-	2 m ²	Carrelage	-	-
Balcon	-	5 m ²	Carrelage	Nord-ouest	-

* Ces valeurs sont données à titre indicatif

DIAGNOSTICS

DPE	kWhEP/m ² /an	GES	kg éqCO ₂ /m ² /an
> 450	G	451	> 80
			G 81

PHOTOS

