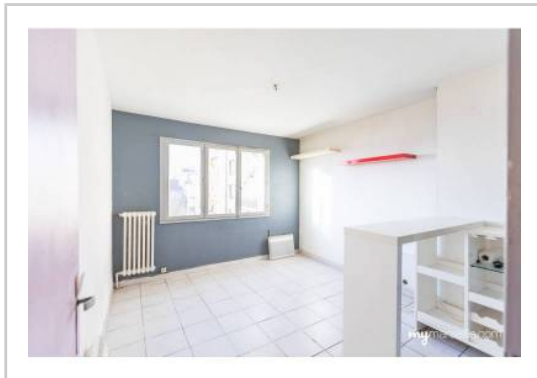


REF : 54912

**Appartement - Vente : 35 m<sup>2</sup> • 2 pièces**  
 Marseille • 4ème arrdt • Cinq-Avenues

**83 000 €**  
 2 371 € / m<sup>2</sup>



**Type de bien :** T2

**Surface :** 35 m<sup>2</sup> dont 35 m<sup>2</sup> Carrez

**Etage :** 7ème sur 10 avec ascenseur

**Chambre :** 1

**Salle d'eau :** 1

**Etat du bien :** Correct

**Chauffage :** Radiateurs électriques  
 Chauffage individuel

**Immeuble :** De 1949 à 1997

**Disponibilité :** Immédiate

**Taxe foncière :** 626 €

\*\*\*\*\*T2\*\*\*\*\* GRAND SEJOUR\*\*\*\*\* AU COEUR DES 5 AVENUES\*\*\*\*\*

Voici un grand T2 au calme absolu à la vue dégagée et au coeur de toutes les commodités...

Extrêmement lumineux....Vous serez surpris par l'entrée de lumière sur le séjour

L'appartement est entièrement à rénover.

L'appartement se compose comme suit : Une entrée, un séjour-salle à manger, une cuisine, une chambre et une salle d'eau...

VENEZ VITE VISITER !

**GÉOLOCALISATION PRÉCISE**



**PLANS**



MES NOTES PERSONNELLES :

Empty text area for personal notes.

NOUS CONTACTER :



**mymarseille.com**  
 serviceclient@mymarseille.com  
 tél. 04.84.25.13.25  
 fax. 04.84.25.14.54

**RENSEIGNEMENTS COMPLÉMENTAIRES**

**Fenêtres**

Double vitrage  
 En PVC

**Chauffage**

Radiateurs électriques  
 Chauffage individuel

**Rangement, Stockage**

Cave  
 Cellier

**Immeuble**

De 1949 à 1997

**Etat**

Façade : Moyen  
 Parties communes : Correct

**Situation**

Commerces à moins de 200m  
 Transports à moins de 200m

**Sécurité copropriété**

Gardien  
 Interphone

**CHARGES / TAXES / DÉPENSES**

Charges & Taxes	Mensuelles	Annuelles
Charges de copropriété	57 €	684 €
Dépenses énergétiques	NC	NC
Taxe foncière	52 €	626 €
Taxe d'habitation	NC	NC
Assurances	NC	NC
<b>Total des dépenses connues :</b> <small>* Ces valeurs sont données à titre indicatif</small>	109 €	1 310 €

NC : Non communiqué

**DESCRIPTIF DÉTAILLÉ**

	Niv.	Surf.*	Sol	Expo.	Sur
Hall d'entrée	-	3 m <sup>2</sup>	Carrelage	-	-
Cuisine US	-	2 m <sup>2</sup>	Carrelage	Sud	Cour
Salon	-	12 m <sup>2</sup>	Carrelage	Sud	Cour
Chambre	-	11 m <sup>2</sup>	Carrelage	Sud	Cour
SdEau	-	3 m <sup>2</sup>	Carrelage	-	-

\* Ces valeurs sont données à titre indicatif

**DIAGNOSTICS**

<b>DPE</b>	kWhEP/m <sup>2</sup> /an	<b>GES</b>	kg éqCO <sub>2</sub> /m <sup>2</sup> /an
> 450	<b>G</b>	451	> 80 <b>G</b> 81

**PHOTOS**

