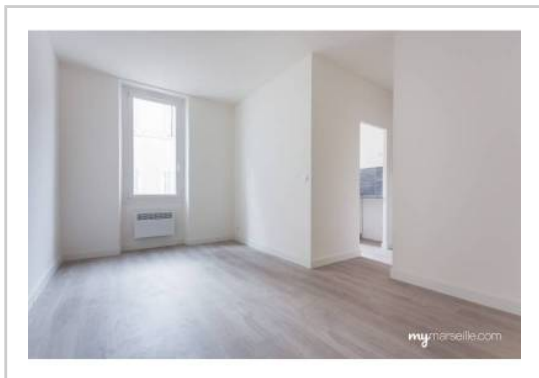


REF : 57372

Appartement - Vente : 35 m² • 2 pièces
5ème arrdt • Baille

116 000 €
3 314 € / m²



Type de bien : T2

Surface : 35 m² dont 35 m² Carrez

Etage : 1er sur 2 sans ascenseur

Chambre : 1

Salle de bain : 1

Etat du bien : Rénové

Chauffage : Radiateurs électriques
Chauffage individuel

Immeuble : De 1900 à 1948

Disponibilité : Immédiate

Taxe foncière : 500 €

**T2 RENOVE - RUE CALME - SEUL SUR PALLIER - LUMINEUX
- PROCHE 26EME CENTENAIRE**

Venez découvrir ce "cocon" au 1er étage d'une rue au calme à deux pas du cours gouffe.

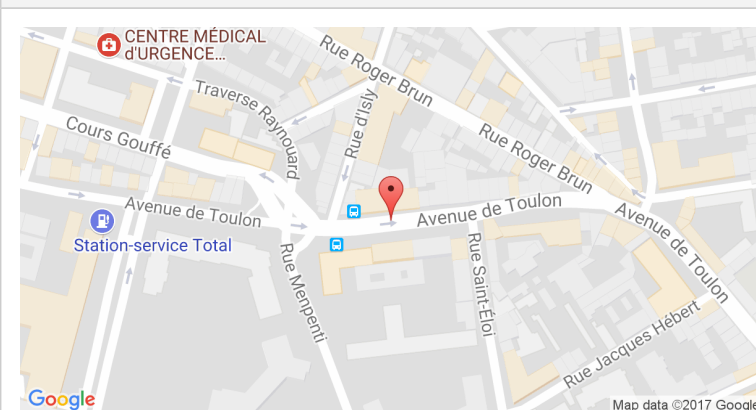
Bien agencé, toutes les pièces de vie, salon, cuisine et chambre donnent plein sud.

Doté de matériaux de qualité, il offre une sensation de bien-être immédiat.

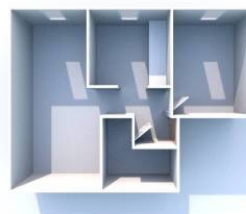
Idéal pour un premier achat, sa situation proche de Castellanne offre une excellente vie de quartier.

Coup de coeur assuré.

GÉOLOCALISATION PRÉCISE



PLANS



MES NOTES PERSONNELLES :

NOUS CONTACTER :



mymarseille.com
serviceclient@mymarseille.com
tél. 04.84.25.13.25
fax. 04.84.25.14.54

RENSEIGNEMENTS COMPLÉMENTAIRES

Fenêtres

Double vitrage
 En PVC

Chauffage

Radiateurs électriques
 Chauffage individuel

Rangement, Stockage

Réduit sous escalier

Sécurité appartement

Porte blindée

Immeuble

De 1900 à 1948

Etat

Façade : Bon
 Toiture : Bon
 Parties communes : Bon

Situation

Commerces à moins de 200m
 Transports à moins de 200m

Sécurité copropriété

Interphone

CHARGES / TAXES / DÉPENSES

Charges & Taxes	Mensuelles	Annuelles
Charges de copropriété	42 €	500 €
Dépenses énergétiques	NC	NC
Taxe foncière	42 €	500 €
Taxe d'habitation	NC	NC
Assurances	NC	NC
Total des dépenses connues : <small>* Ces valeurs sont données à titre indicatif</small>	83 €	1 000 €

NC : Non communiqué

DESCRIPTIF DÉTAILLÉ

	Niv.	Surf.*	Sol	Expo.	Sur
Salon	-	16 m ²	Parquet	Sud	Rue
Cuisine US	-	5 m ²	Parquet	Sud	Rue
Chambre	-	9 m ²	Parquet	Sud	Rue
SdEau	-	3 m ²	Parquet	-	-
Couloir	-	2 m ²	Parquet	-	-

* Ces valeurs sont données à titre indicatif

DIAGNOSTICS

DPE	kWhEP/m ² /an	GES	kg éqCO ₂ /m ² /an
> 450	G	451	> 80
			G 81

PHOTOS

