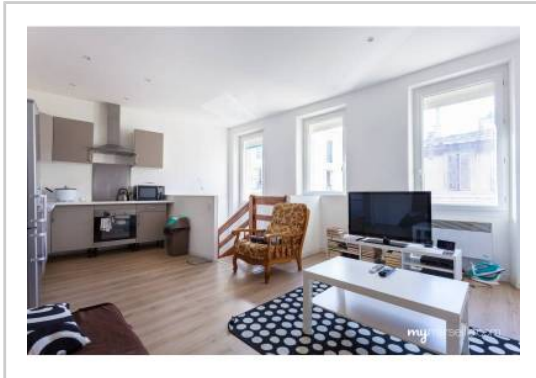


REF : 70161

Appartement - Vente : 34 m² • 2 pièces
4ème arrdt • Les Chartreux

81 000 €
2 400 € / m²



Type de bien : T2

traversant, climatisation

Surface : 40,31 m² dont 33,75 m² Carrez

Etage : 1er sur 2 sans ascenseur

Chambre : 1

Salle d'eau : 1

Etat du bien : Bon

Chauffage : Chauffage individuel

Immeuble : De 1900 à 1948

Disponibilité : Immédiate

Taxe foncière : 400 €

CHARTREUX - DUPLEX - IDEAL INVESTISSEUR

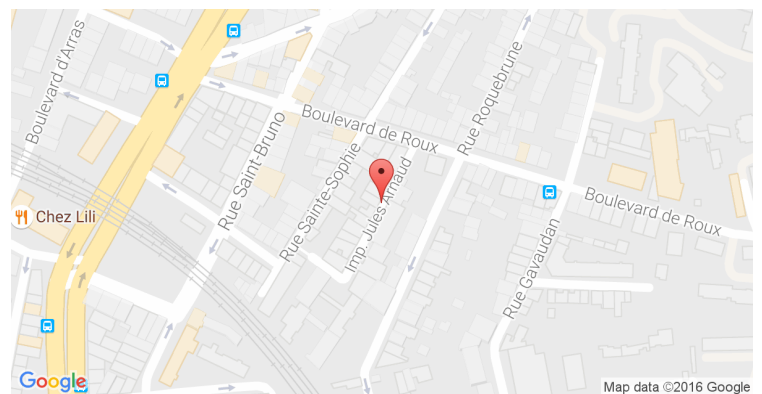
Dans ce petit immeuble de ville, au coeur des Chartreux, venez découvrir ce joli duplex de plus de 40m² composé d'une cuisine équipée, d'une jolie pièce à vivre lumineuse et d'une suite parentale avec salle d'eau.

Actuellement loué 500€ ce bien est idéal pour un investisseur.

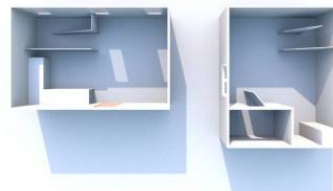
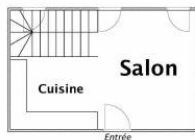
Transports et commerces en bas de l'immeuble.

Venez visiter sans plus attendre!

GÉOLOCALISATION PRÉCISE



PLANS



MES NOTES PERSONNELLES :

NOUS CONTACTER :



mymarseille.com
serviceclient@mymarseille.com
tél. 04.84.25.13.25
fax. 04.84.25.14.54

RENSEIGNEMENTS COMPLÉMENTAIRES

Fenêtres
 Double vitrage
 Phonique
 Thermique
 En PVC

Chauffage
 Chauffage individuel

Immeuble
 De 1900 à 1948

Etat
 Parties communes : Bon

Situation
 Commerces à moins de 200m
 Transports à moins de 200m

CHARGES / TAXES / DÉPENSES

Charges & Taxes	Mensuelles	Annuelles
Charges de copropriété	30 €	360 €
Dépenses énergétiques	NC	NC
Taxe foncière	33 €	400 €
Taxe d'habitation	NC	NC
Assurances	NC	NC
Total des dépenses connues : <small>* Ces valeurs sont données à titre indicatif</small>	63 €	760 €

NC : Non communiqué

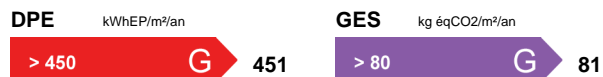
Coordonnées du syndic : --- SYNDIC BENEVOLE ---

DESCRIPTIF DÉTAILLÉ

	Niv.	Surf.*	Sol	Expo.	Sur
Salon	-	24 m ²	Parquet	Sud	Rue
Cuisine US	-	-	Parquet	Sud	Rue
Chambre	-	12 m ²	Parquet	Est	Rue
SdEau	-	2 m ²	Parquet	-	-
WC	-	-	Parquet	-	-
Hall d'entrée	-	2 m ²	Parquet	-	-

* Ces valeurs sont données à titre indicatif

DIAGNOSTICS



PHOTOS

