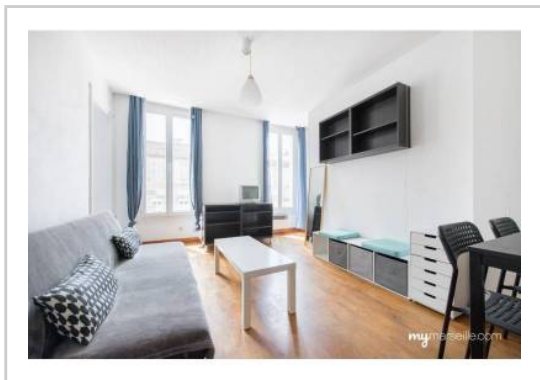


REF : 62680

**Appartement - Vente : 34 m<sup>2</sup> • 2 pièces**  
 Marseille • 6ème arrdt • Castellane

**127 000 €**  
 3 735 € / m<sup>2</sup>



**Type de bien :** T2

**Surface :** 34 m<sup>2</sup> dont 34 m<sup>2</sup> Carrez

**Etage :** 2ème sur 2 sans ascenseur

**Chambre :** 1

**Salle d'eau :** 1

**Etat du bien :** Rénové

**Chauffage :** Radiateurs électriques  
 Chauffage individuel

**Disponibilité :** Immédiate

**Taxe foncière :** 650 €

°°° T2 CASTELLANE A VOIR RAPIDEMENT °°°

*C'est dans un petit immeuble calme et bien entretenu que cet appartement vous est proposé .*

*Au 2ème étage ultra lumineux et au calme ce bien est peut être le coup de coeur que vous attendez*

*Agencé sur 34m2(loi Carrez), il dispose de :*

- Un espace salon ultra agréable et ensoleillé
- Une chambre tout aussi bien exposée
- Une cuisine aménagée
- Une salle d'eau

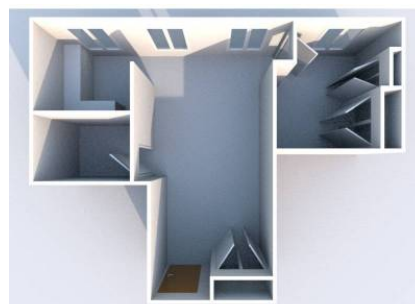
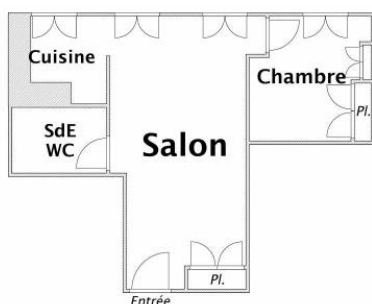
*Idéalement situé , à deux pas des commerces et des transports en communs , vous profiterez d'une vrai vie de quartier*

*Idéal pour un premier achat et investissement locatif*

**GÉOLOCALISATION PRÉCISE**



**PLANS**



MES NOTES PERSONNELLES :

---



---



---



---

NOUS CONTACTER :



**mymarseille.com**  
 serviceclient@mymarseille.com  
 tél. 04.84.25.13.25  
 fax. 04.84.25.14.54

**RENSEIGNEMENTS COMPLÉMENTAIRES**

**Fenêtres**

Double vitrage  
 En PVC

**Chauffage**

Radiateurs électriques  
 Chauffage individuel

**Etat**

Façade : Moyen  
 Parties communes : Correct

**Situation**

Commerces à moins de 200m  
 Transports à moins de 200m

**Sécurité copropriété**

Interphone

**DESCRIPTIF DÉTAILLÉ**

	Niv.	Surf.*	Sol	Expo.	Sur
Salon	-	17 m <sup>2</sup>	Parquet	Sud	Cour
Cuisine	-	6 m <sup>2</sup>	Lino	Sud	Cour
SdEau	-	3 m <sup>2</sup>	Carrelage	Sud	Cour

\* Ces valeurs sont données à titre indicatif

**CHARGES / TAXES / DÉPENSES**

Charges & Taxes	Mensuelles	Annuelles
Charges de copropriété	60 €	720 €
Dépenses énergétiques	NC	NC
Taxe foncière	54 €	650 €
Taxe d'habitation	NC	NC
Assurances	NC	NC
<b>Total des dépenses connues :</b>	<b>114 €</b>	<b>1 370 €</b>

\* Ces valeurs sont données à titre indicatif

NC : Non communiqué

**DIAGNOSTICS**

<b>DPE</b>	kWhEP/m <sup>2</sup> /an	<b>GES</b>	kg éqCO <sub>2</sub> /m <sup>2</sup> /an
> 450	<b>G</b>	451	> 80 <b>G</b> 81

**PHOTOS**

