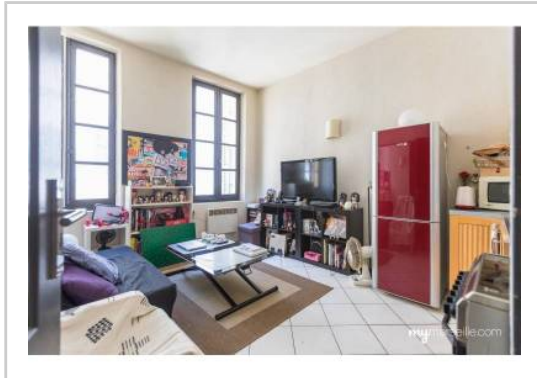


REF : 89761

**Appartement - Vente : 34 m<sup>2</sup> • 2 pièces**  
 Marseille • 1er arrdt • Belsunce

**79 000 €**  
 2 324 € / m<sup>2</sup>



**Type de bien :** T2

**Surface :** 34 m<sup>2</sup> dont 34 m<sup>2</sup> Carrez

**Etage :** 2ème sur 5 avec ascenseur

**Chambre :** 1

**Salle de bain :** 1

**Etat du bien :** Bon

**Chauffage :** Radiateurs électriques  
 Chauffage individuel

**Immeuble :** De 1949 à 1997

**Taxe foncière :** 513 €

**HYPER CENTRE / IDEAL INVESTISSEUR / PROXIMITÉ FACS  
 ET TRANSPORTS EN COMMUN**

À vendre charmant T2, vendu loué jusqu'à la fin de l'année 2018  
 (550euros/mois) dans le 1er arrondissement de Marseille.

Ce bien de 34m<sup>2</sup> comprend:

- un hall d'entrée
- un grand séjour avec cuisine américaine équipée,
- une salle de bain et WC séparé.
- une chambre

Rapport locatif très intéressant, à proximité immédiate des  
 transports en communs, commerces et facultés.  
 Spacieux, fonctionnel et lumineux, ce bien est situé à proximité  
 du vieux port.

**GÉOLOCALISATION PRÉCISE**



**PLANS**



**MES NOTES PERSONNELLES :**

\_\_\_\_\_

\_\_\_\_\_

\_\_\_\_\_

\_\_\_\_\_

**NOUS CONTACTER :**



**mymarseille.com**  
 serviceclient@mymarseille.com  
 tél. 04.84.25.13.25  
 fax. 04.84.25.14.54

**RENSEIGNEMENTS COMPLÉMENTAIRES**

**Fenêtres**

Simple  
 En bois

**Chauffage**

Radiateurs électriques  
 Chauffage individuel

**Immeuble**

De 1949 à 1997

**Etat**

Façade : Bon  
 Toiture : Bon  
 Parties communes : Bon

**Situation**

Commerces à moins de 200m  
 Transports à moins de 200m

**Sécurité copropriété**

Interphone

**CHARGES / TAXES / DÉPENSES**

Charges & Taxes	Mensuelles	Annuelles
Charges de copropriété	44 €	530 €
Dépenses énergétiques	NC	NC
Taxe foncière	43 €	513 €
Taxe d'habitation	NC	NC
Assurances	NC	NC
<b>Total des dépenses connues :</b> * Ces valeurs sont données à titre indicatif	87 €	1 043 €

NC : Non communiqué

**DESCRIPTIF DÉTAILLÉ**

	Niv.	Surf.*	Sol	Expo.	Sur
Salon	-	13 m <sup>2</sup>	Carrelage	Nord	Rue
Cuisine US	-	-	Carrelage	-	-
Chambre	-	8 m <sup>2</sup>	Carrelage	Nord	Rue
SdB / douche	-	5 m <sup>2</sup>	Carrelage	-	-
Hall d'entrée	-	5 m <sup>2</sup>	Carrelage	-	-

\* Ces valeurs sont données à titre indicatif

**DIAGNOSTICS**

<b>DPE</b>	kWhEP/m <sup>2</sup> /an	<b>GES</b>	kg éqCO <sub>2</sub> /m <sup>2</sup> /an
> 450	<b>G</b>	451	> 80 <b>G</b> 81

**PHOTOS**

