

REF : 60551

**Appartement - Vente : 33 m<sup>2</sup> • 2 pièces**  
2ème arrdt • La Joliette

**45 000 €**  
1 364 € / m<sup>2</sup>



**Type de bien :** T2

**Surface :** 33 m<sup>2</sup> dont 33 m<sup>2</sup> Carrez

**Etage :** 5ème sur 5 sans ascenseur

**Salle d'eau :** 1

**Etat du bien :** A rénover

**Chauffage :** Radiateurs électriques  
Chauffage individuel

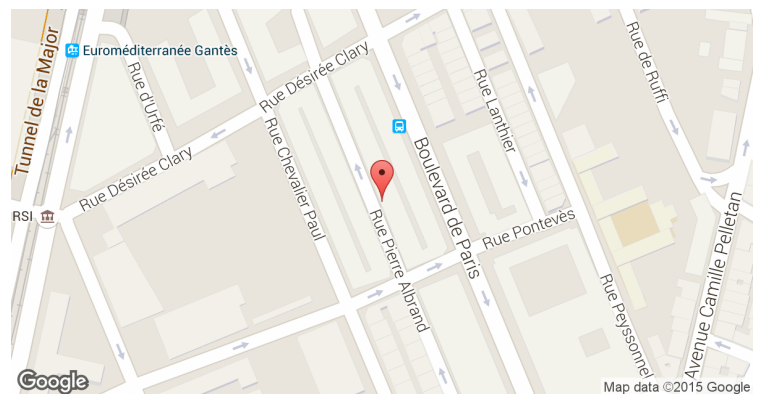
**Immeuble :** De 1900 à 1948

**Disponibilité :** Immédiate

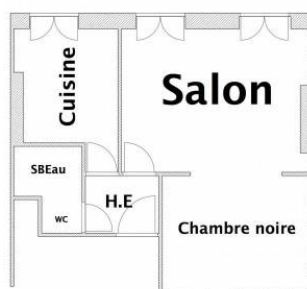
**Taxe foncière :** 389 €

*Appartement T1 au 5ème étage d'un immeuble ancien de la rue Pierre Albrand à rénover entièrement comme vous pouvez le voir sur les photos.*

## GÉOLOCALISATION PRÉCISE



## PLANS



MES NOTES PERSONNELLES :

---

---

---

---

---

---

---

---

NOUS CONTACTER :



**mymarseille.com**  
serviceclient@mymarseille.com  
tél. 04.84.25.13.25  
fax. 04.84.25.14.54

**RENSEIGNEMENTS COMPLÉMENTAIRES**

**Fenêtres**

Simple  
 En bois

**Chauffage**

Radiateurs électriques  
 Chauffage individuel

**Immeuble**

De 1900 à 1948

**Etat**

Façade : Bon  
 Toiture : Bon  
 Parties communes : Correct

**Situation**

Commerces à moins de 200m  
 Transports à moins de 200m

**DESCRIPTIF DÉTAILLÉ**

	Niv.	Surf.*	Sol	Expo.	Sur
Salon	-	21 m <sup>2</sup>	Carrelage	Est	Cour
Cuisine	-	6 m <sup>2</sup>	Carrelage	Est	Cour
SdEau	-	2 m <sup>2</sup>	Carrelage	-	-
Hall d'entrée	-	2 m <sup>2</sup>	Carrelage	-	-

\* Ces valeurs sont données à titre indicatif

**CHARGES / TAXES / DÉPENSES**

Charges & Taxes	Mensuelles	Annuelles
Charges de copropriété	39 €	464 €
Dépenses énergétiques	NC	NC
Taxe foncière	32 €	389 €
Taxe d'habitation	NC	NC
Assurances	NC	NC
<b>Total des dépenses connues :</b> * Ces valeurs sont données à titre indicatif	71 €	853 €

NC : Non communiqué

Coordonnées du syndic : CABINET LAPLANE SA  
 43 Rue Montgrand 13006 MARSEILLE

**DIAGNOSTICS**

<b>DPE</b>	kWhEP/m <sup>2</sup> /an	<b>GES</b>	kg éqCO <sub>2</sub> /m <sup>2</sup> /an
> 450	<b>G</b>	451	> 80
			<b>G</b> 81

**PHOTOS**

