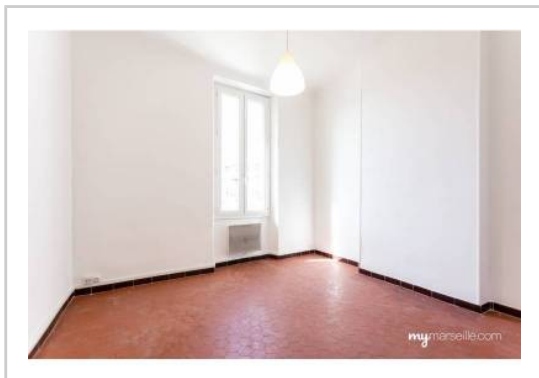


REF : 88355

Appartement - Vente : 33 m² • 2 pièces
 Marseille • 6ème arrdt • Castellane

103 000 €
 3 121 € / m²



Type de bien : T2

Surface : 33,84 m² dont 33,84 m² Carrez

Etage : 3ème sur 4 sans ascenseur

Chambre : 1

Salle d'eau : 1

Etat du bien : Correct

Chauffage : Radiateurs électriques
 Chauffage individuel

Immeuble : De 1900 à 1948

Disponibilité : Immédiate

Taxe foncière : 505 €

°°° T2 CACHET DE L'ANCIEN A VOIR RAPIDEMENT °°°

C'est dans un petit immeuble calme et bien entretenu que cet appartement vous est proposé .

Au 3ème étage avec une vue dégagée, ultra lumineux et au calme ce bien est peut être le coup de coeur que vous attendez !

Vous aimez les tomettes , le cachet de l ancien venez vite voir ce bien , il vous propose :

- Un espace salon ultra agréable et ensoleillé
- Une chambre tout aussi bien exposée
- Une cuisine séparée
- Une salle d'eau

Idéalement situé , à deux pas des commerces et des transports en communs , vous profiterez d'une vrai vie de quartier

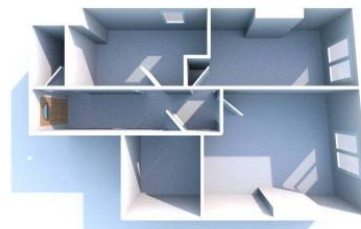
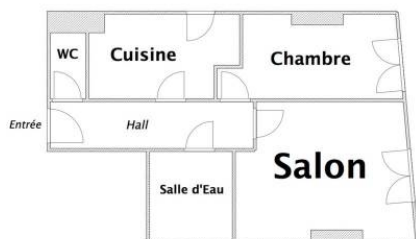
Idéal pour un premier achat et investissement locatif

A VOIR SANS TARDER !!!!!

GÉOLOCALISATION PRÉCISE



PLANS



MES NOTES PERSONNELLES :

Empty text area for personal notes.

NOUS CONTACTER :



mymarseille.com
 serviceclient@mymarseille.com
 tél. 04.84.25.13.25
 fax. 04.84.25.14.54

RENSEIGNEMENTS COMPLÉMENTAIRES

Fenêtres

Double vitrage
 Phonique
 Thermique
 En PVC
 En bois

Chauffage

Radiateurs électriques
 Chauffage individuel

Immeuble

De 1900 à 1948

Etat

Façade : Bon
 Parties communes : Correct

Situation

Commerces à moins de 200m
 Transports à moins de 200m

Sécurité copropriété

Interphone

DESCRIPTIF DÉTAILLÉ

	Niv.	Surf.*	Sol	Expo.	Sur
Salon	-	14 m ²	Tomettes	Sud	Rue
Cuisine	-	4 m ²	Tomettes	-	-
SdEau	-	3 m ²	Carrelage	-	-
Chambre	-	7 m ²	Tomettes	Sud	Rue
Hall d'entrée	-	2 m ²	Tomettes	-	-

* Ces valeurs sont données à titre indicatif

CHARGES / TAXES / DÉPENSES

Charges & Taxes	Mensuelles	Annuelles
Charges de copropriété	65 €	779 €
Dépenses énergétiques	NC	NC
Taxe foncière	42 €	505 €
Taxe d'habitation	NC	NC
Assurances	NC	NC
Total des dépenses connues : * Ces valeurs sont données à titre indicatif	107 €	1 284 €

NC : Non communiqué

DIAGNOSTICS

DPE	kWhEP/m ² /an	GES	kg éqCO ₂ /m ² /an
231 à 330	E	304	6 à 10 B 9

PHOTOS

