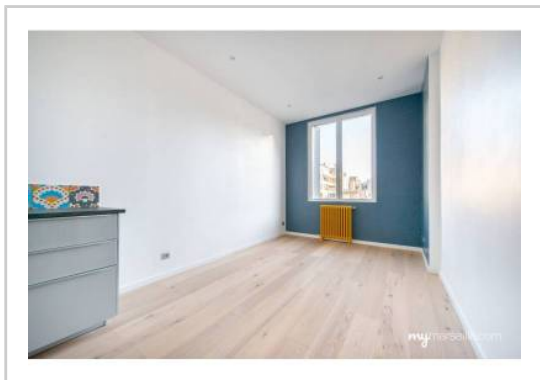


REF : 85734

**Appartement - Vente : 31 m<sup>2</sup> • 2 pièces**  
 Marseille • 4ème arrdt • Cinq-Avenues

**119 000 €**  
 3 839 € / m<sup>2</sup>



**Type de bien :** T2

**Surface :** 31 m<sup>2</sup> dont 31 m<sup>2</sup> Carrez

**Etage :** 5ème sur 6 sans ascenseur

**Chambre :** 1

**Salle d'eau :** 1

**Etat du bien :** Rénové

**Chauffage :** Chauffage collectif

**Immeuble :** De 1949 à 1997

**Extérieur :** Toit\_terrasse, Balcon de 2 m<sup>2</sup>

**Disponibilité :** Immédiate

**Taxe foncière :** 515 €

**\*\*\*T2-CINQ AVENUES\*\*\*RENOVE-IDEAL PREMIER ACHAT OU INVESTISSEMENT LOCATIF\*\*\*CHAMBRE DE BONNE\*\*\***

Venez découvrir cet appartement ultra lumineux, orienté sud et donnant sur jardin.

Entièrement rénové, équipé du double vitrages.

Composé comme suit:

Cuisine aménagée et équipée ouverte sur le salon.

Chambre avec balcon et rangements (2 grands placards)

Salle de bains avec douche à l'italienne et rangements

(emplacement lave linge et sèche linge).

Chambre de bonne 9m2 au 6ème étage donnant sur le toit

terrasse aménagée avec point d'eau et électricité.

Appartement idéalement situé Marseille 4ème proche tous

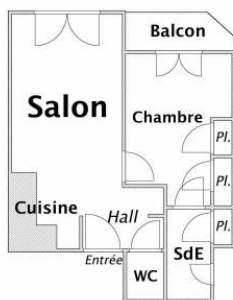
commerces, transports en commun et faculté de médecine. .

A visiter sans tarder.

**GÉOLOCALISATION PRÉCISE**



**PLANS**



MES NOTES PERSONNELLES :

Blank area for personal notes.

NOUS CONTACTER :



**mymarseille.com**  
 serviceclient@mymarseille.com  
 tél. 04.84.25.13.25  
 fax. 04.84.25.14.54

**RENSEIGNEMENTS COMPLÉMENTAIRES**

**Fenêtres**  
En PVC

**Chauffage**  
Chauffage collectif

**Immeuble**  
De 1949 à 1997

**Etat**  
Façade : Bon  
Parties communes : Correct

**CHARGES / TAXES / DÉPENSES**

Charges & Taxes	Mensuelles	Annuelles
<b>Charges de copropriété</b>	58 €	700 €
<b>Dépenses énergétiques</b>	NC	NC
<b>Taxe foncière</b>	43 €	515 €
<b>Taxe d'habitation</b>	NC	NC
<b>Assurances</b>	NC	NC
<b>Total des dépenses connues :</b> <small>* Ces valeurs sont données à titre indicatif</small>	101 €	1 215 €

NC : Non communiqué

Coordonnées du syndic : CABINET CHABERT  
 2, Rue Moustier 13001 MARSEILLE

**DESCRIPTIF DÉTAILLÉ**

	Niv.	Surf.*	Sol	Expo.	Sur
<b>Hall d'entrée</b>	-	2 m <sup>2</sup>	Parquet	-	-
<b>Salon</b>	-	16 m <sup>2</sup>	Parquet	Sud	Jardin
<b>Cuisine US</b>	-	-	Parquet	Sud	Jardin
<b>Chambre</b>	-	10 m <sup>2</sup>	Parquet	Sud	Jardin
<b>WC</b>	-	-	Parquet	-	-
<b>SdEau</b>	-	2 m <sup>2</sup>	Carrelage	-	-
<b>CHAMBRE DE BONNE</b>	-	10 m <sup>2</sup>	Parquet	Sud	Jardin
<b>Toit terrasse</b>	-	-	-	-	-
<b>Balcon</b>	-	2 m <sup>2</sup>	Béton	Sud	-

\* Ces valeurs sont données à titre indicatif

**DIAGNOSTICS**

<b>DPE</b>	kWhEP/m <sup>2</sup> /an	<b>GES</b>	kg éqCO <sub>2</sub> /m <sup>2</sup> /an
<b>331 à 450</b>	<b>F</b>	<b>&gt; 80</b>	<b>G</b>
	<b>450</b>		<b>110</b>

**PHOTOS**

