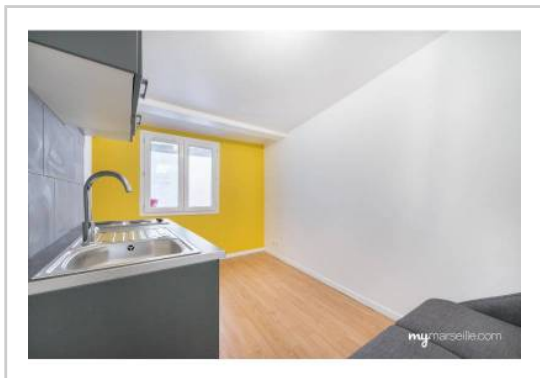


REF : 78348

Appartement - Vente : 16 m² • 2 pièces
 Marseille • 2ème arrdt • Hôtel De Ville

69 000 €
 4 313 € / m²



Type de bien : T2

Surface : 16,75 m² dont 16 m² Carrez

Etage : 1er sur 3 sans ascenseur

Chambre : 1

Salle d'eau : 1

Etat du bien : Rénové

Chauffage : Chauffage individuel

Immeuble : De 1900 à 1948

Disponibilité : Immédiate

Taxe foncière : 350 €

LE PANIER - VUE VIEUX PORT - VEILLE CHARITÉ

A vendre appartement T2, entièrement, au 2eme étage sur 3 sans ascenseur.

Agencé sur 16 m2, il offre :

- Une belle pièce de vie avec Cuisine US toute équipée (belles prestations)
- Une chambre séparée
- Une salle d'eau avec WC

entièrement meublé

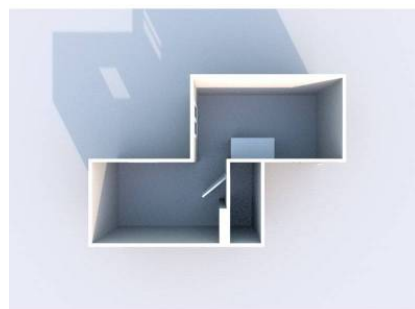
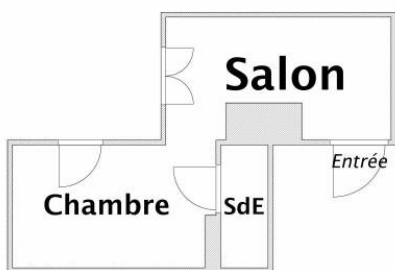
A proximité de toutes commodités, à quelques mètres du Vieux-Port côté mairie, du Mucem, de la Cathédrale de la Major, du quartier historique du Panier.

TRES BON PRODUIT POUR LOCATION SAISONNIERE

GÉOLOCALISATION PRÉCISE



PLANS



MES NOTES PERSONNELLES :

Empty text area for personal notes.

NOUS CONTACTER :



mymarseille.com
 serviceclient@mymarseille.com
 tél. 04.84.25.13.25
 fax. 04.84.25.14.54

RENSEIGNEMENTS COMPLÉMENTAIRES

Fenêtres

Simple

Chauffage

Chauffage individuel

Immeuble

De 1900 à 1948

Construction en pierre

Etat

Façade : Bon

Toiture : Bon

Parties communes : Bon

Situation

Commerces à moins de 200m

Transports à moins de 200m

Sécurité copropriété

Interphone

DESCRIPTIF DÉTAILLÉ

| | Niv. | Surf.* | Sol | Expo. | Sur |
|------------|------|--------|---------|-------|------|
| Salon | - | - | Parquet | Sud | Cour |
| Cuisine US | - | - | Parquet | - | Cour |
| Chambre | - | - | Parquet | Sud | Cour |
| SdEau | - | - | - | - | - |

* Ces valeurs sont données à titre indicatif

CHARGES / TAXES / DÉPENSES

| Charges & Taxes | Mensuelles | Annuelles |
|---|------------|-----------|
| Charges de copropriété | 27 € | 320 € |
| Dépenses énergétiques | NC | NC |
| Taxe foncière | 29 € | 350 € |
| Taxe d'habitation | NC | NC |
| Assurances | NC | NC |
| Total des dépenses connues : * Ces valeurs sont données à titre indicatif | 56 € | 670 € |

NC : Non communiqué

DIAGNOSTICS

| | | | |
|------------|--------------|------------|----------------|
| DPE | kWhEP/m²/an | GES | kg éqCO2/m²/an |
| > 450 | G 451 | > 80 | G 81 |

PHOTOS

