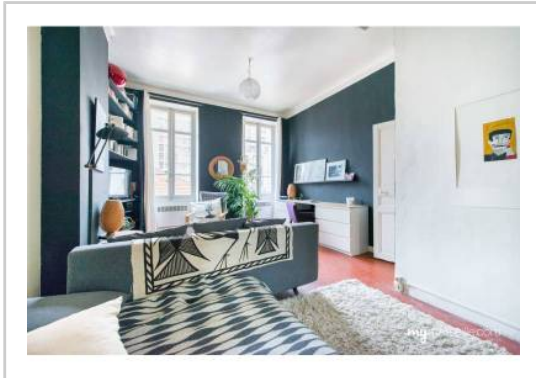


REF : 86794

Appartement - Vente : 40 m² • 1 pièce
 Marseille • 5ème arrdt • La Conception

115 000 €
 2 875 € / m²



Type de bien : T1

Surface : 40,04 m² dont 40,04 m² Carrez

Etage : 2ème sur 3 sans ascenseur

Salle de bain : 1

Etat du bien : Bon

Chauffage : Radiateurs électriques
 Chauffage individuel

Immeuble : De 1900 à 1948

Disponibilité : Immédiate

Taxe foncière : 600 €

T1/2 - 40 M2 - LUMINEUX - LA CONCEPTION (5EME)

Véritable petit cocon, au calme, cet appartement, situé au 2ème étage sur 3, se compose ainsi :

- une grande pièce à vivre
- une cuisine séparée
- une salle de bain avec baignoire
- wc séparé

Très lumineux, charme de l'ancien avec ses tomettes et ses hauts plafonds, cet appartement dispose de nombreux rangements.

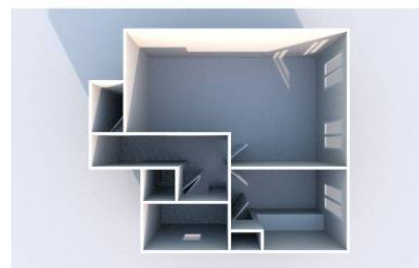
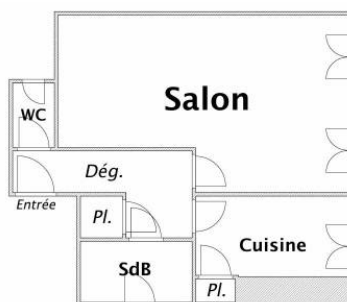
Proche de toutes commodités

A visiter sans tarder !!!

GÉOLOCALISATION PRÉCISE



PLANS



MES NOTES PERSONNELLES :

NOUS CONTACTER :



mymarseille.com
 serviceclient@mymarseille.com
 tél. 04.84.25.13.25
 fax. 04.84.25.14.54

RENSEIGNEMENTS COMPLÉMENTAIRES

Fenêtres

Simple
 En bois

Chauffage

Radiateurs électriques
 Chauffage individuel

Immeuble

De 1900 à 1948

Etat

Façade : Bon
 Parties communes : Bon

Situation

Commerces à moins de 200m
 Transports à moins de 200m

Sécurité copropriété

Interphone

DESCRIPTIF DÉTAILLÉ

	Niv.	Surf.*	Sol	Expo.	Sur
Salon	-	22 m ²	Tomettes	Ouest	Cour
Cuisine	-	7 m ²	Tomettes	Ouest	Cour
SdB	-	3 m ²	Tomettes	Nord	Cour
WC	-	-	Tomettes	-	-
Hall d'entrée	-	4 m ²	Tomettes	-	-

* Ces valeurs sont données à titre indicatif

CHARGES / TAXES / DÉPENSES

Charges & Taxes	Mensuelles	Annuelles
Charges de copropriété	60 €	720 €
Dépenses énergétiques	NC	NC
Taxe foncière	50 €	600 €
Taxe d'habitation	NC	NC
Assurances	NC	NC
Total des dépenses connues : * Ces valeurs sont données à titre indicatif	110 €	1 320 €

NC : Non communiqué

DIAGNOSTICS

DPE	kWhEP/m ² /an	GES	kg éqCO ₂ /m ² /an
151 à 230	D	197	6 à 10 B

PHOTOS

