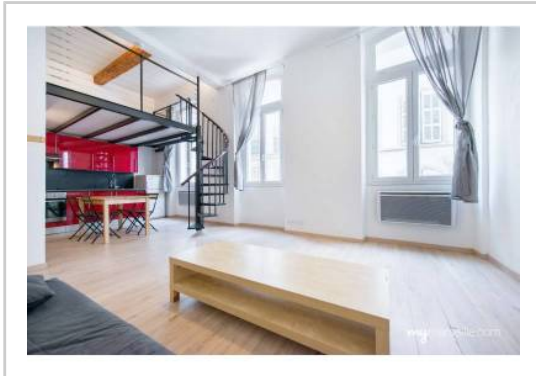


REF : 80247

**Appartement - Vente : 32 m<sup>2</sup> • 1 pièce**  
 Marseille • 1er arrdt • Belsunce

**89 000 €**  
 2 781 € / m<sup>2</sup>



**Type de bien :** T1

**Surface :** 32 m<sup>2</sup> dont 32 m<sup>2</sup> Carrez

**Etage :** 1er sur 5 sans ascenseur

**Chambre :** 1

**Salle d'eau :** 1

**Etat du bien :** Rénové

**Chauffage :** Radiateurs électriques  
 Chauffage individuel

**Immeuble :** De 1900 à 1948

**Disponibilité :** Immédiate

**Taxe foncière :** 720 €

**HYPER CENTRE / PROXIMITE VIEUX-PORT / RÉNOVÉ**

*Ce petit cocon a été agencé et rénové avec goût, il se compose d'un hall desservant une cuisine ouverte sur un agréable salon, ainsi qu'une salle d'eau avec wc, donnant également accès à une mezzanine avec magnifiques poutres apparentes.*

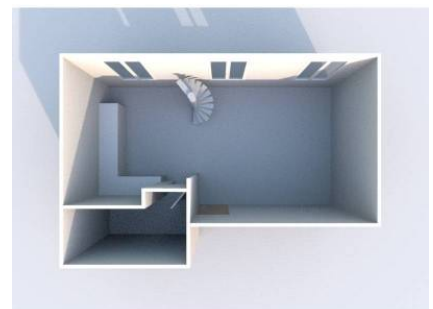
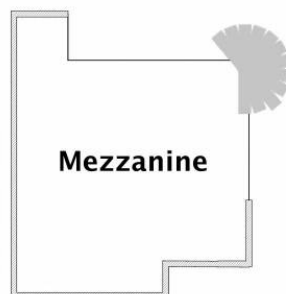
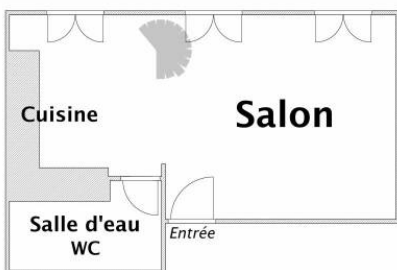
*A deux pas du vieux-port et à quelques mètres de la canebière, sa situation offre la proximité immédiate des commerces et transports, proposant ainsi une excellente vie de quartier.*

*Coup de cœur assuré.*

**GÉOLOCALISATION PRÉCISE**



**PLANS**



**MES NOTES PERSONNELLES :**

**NOUS CONTACTER :**



**mymarseille.com**  
 serviceclient@mymarseille.com  
 tél. 04.84.25.13.25  
 fax. 04.84.25.14.54

**RENSEIGNEMENTS COMPLÉMENTAIRES**

**Fenêtres**

Double vitrage  
 En PVC

**Chauffage**

Radiateurs électriques  
 Chauffage individuel

**Sécurité appartement**

Porte blindée

**Immeuble**

De 1900 à 1948  
 Construction en pierre

**Etat**

Façade : Bon  
 Toiture : Bon  
 Parties communes : A rénover

**Situation**

Commerces à moins de 200m  
 Transports à moins de 200m

**CHARGES / TAXES / DÉPENSES**

Charges & Taxes	Mensuelles	Annuelles
Charges de copropriété	70 €	840 €
Dépenses énergétiques	NC	NC
Taxe foncière	60 €	720 €
Taxe d'habitation	NC	NC
Assurances	NC	NC
<b>Total des dépenses connues :</b> * Ces valeurs sont données à titre indicatif	130 €	1 560 €

NC : Non communiqué

Coordonnées du syndic : IMMOBILIERE KEISERMANN  
 22, rue Consolat 13001 MARSEILLE

**DESCRIPTIF DÉTAILLÉ**

	Niv.	Surf.*	Sol	Expo.	Sur
Salon	-	27 m <sup>2</sup>	Parquet	Nord	Rue
Cuisine US	-	-	Parquet	Nord	Rue
SdEau	-	5 m <sup>2</sup>	Carrelage	-	-
Mezzanine	-	7 m <sup>2</sup>	Parquet	Nord	Rue
-	-	-	-	-	-

\* Ces valeurs sont données à titre indicatif

**DIAGNOSTICS**

<b>DPE</b>	kWhEP/m <sup>2</sup> /an	<b>GES</b>	kg éqCO <sub>2</sub> /m <sup>2</sup> /an
> 450	<b>G</b>	451	> 80
			<b>G</b>
			81

**PHOTOS**

