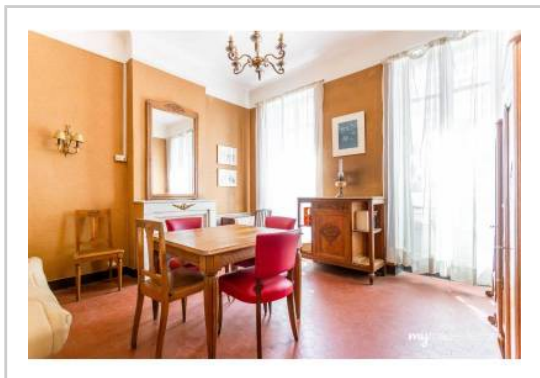


REF : 88171

**Appartement - Vente : 34 m<sup>2</sup> • 1 pièce**  
Marseille • 7ème arrdt • Saint-Victor

**79 000 €**  
2 324 € / m<sup>2</sup>



**Type de bien :** T1

**Surface :** 34 m<sup>2</sup> dont 34 m<sup>2</sup> Carrez

**Etage :** 2ème sur 4 sans ascenseur

**Etat du bien :** A rénover

**Chauffage :** Chauffage individuel

**Immeuble :** De 1900 à 1948

**Disponibilité :** Immédiate

**Taxe foncière :** 600 €

Marseille 7ème, Saint Victor, Proximité toutes commodités,

Venez découvrir dans le quartier très recherché de Saint Victor, Appartement de type 1/2 à rénover.

L'appartement se compose comme suit :

Côté rue, un salon et une cuisine séparée, aménagée.

Côté cour, un bureau pouvant servir de petite chambre, ainsi qu'un wc avec lavabo.

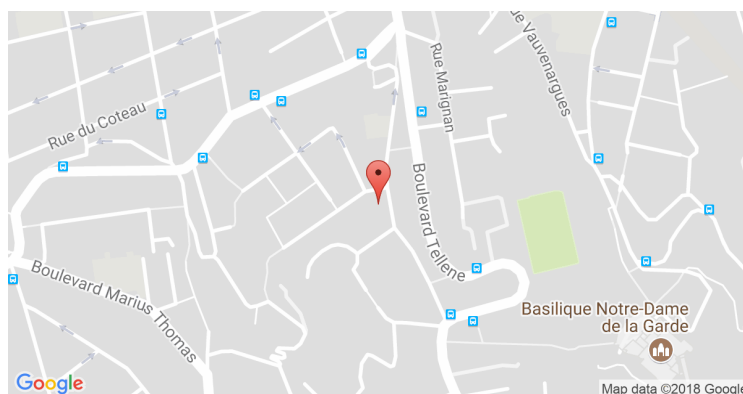
Cet appartement est très bien placé, à cinq minutes à pied du Vieux port.

De par son exposition Sud Ouest, Il est très lumineux.

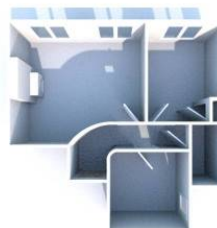
Le quartier est très agréable à vivre et vous êtes aussi à 5 minutes des accès autoroutes.

Cet appartement est idéal pour un premier achat ou un investissement locatif.

## GÉOLOCALISATION PRÉCISE



## PLANS



MES NOTES PERSONNELLES :

\_\_\_\_\_  
\_\_\_\_\_  
\_\_\_\_\_  
\_\_\_\_\_

NOUS CONTACTER :



**mymarseille.com**  
serviceclient@mymarseille.com  
tél. 04.84.25.13.25  
fax. 04.84.25.14.54

**RENSEIGNEMENTS COMPLÉMENTAIRES**

<b>Fenêtres</b> Simple	<b>Immeuble</b> De 1900 à 1948
<b>Chauffage</b> Chauffage individuel	<b>Etat</b> Façade : Bon Parties communes : Bon
<b>Rangement, Stockage</b> Cave	<b>Situation</b> Commerces à moins de 200m Transports à moins de 200m
	<b>Sécurité copropriété</b> Interphone

**DESCRIPTIF DÉTAILLÉ**

	Niv.	Surf.*	Sol	Expo.	Sur
Salon	-	17 m <sup>2</sup>	Parquet	Sud-ouest	Rue
Bureau	-	5 m <sup>2</sup>	Tomettes	-	-
Cuisine	-	8 m <sup>2</sup>	Tomettes	Sud-ouest	Rue
Cave	-	2 m <sup>2</sup>	Béton	Ouest	Autre
WC	-	-	Tomettes	-	-

\* Ces valeurs sont données à titre indicatif

**CHARGES / TAXES / DÉPENSES**

Charges & Taxes	Mensuelles	Annuelles
Charges de copropriété	58 €	700 €
Dépenses énergétiques	NC	NC
Taxe foncière	50 €	600 €
Taxe d'habitation	NC	NC
Assurances	NC	NC
<b>Total des dépenses connues :</b> <small>* Ces valeurs sont données à titre indicatif</small>	108 €	1 300 €

NC : Non communiqué

**DIAGNOSTICS**

<b>DPE</b> kWhEP/m <sup>2</sup> /an	<b>GES</b> kg éqCO <sub>2</sub> /m <sup>2</sup> /an
231 à 330 <b>E</b> 231	6 à 10 <b>B</b> 9

**PHOTOS**

