

REF : 82046

Appartement - Vente : 33 m² • 1 pièce
 Marseille • 10ème arrdt • La Capelette

55 000 €
 1 667 € / m²



Type de bien : T1

Surface : 33 m² dont 33 m² Carrez

Etage : 1er sur 2 sans ascenseur

Salle d'eau : 1

Etat du bien : A rénover

Chauffage : Chauffage individuel

Immeuble : De 1900 à 1948

Disponibilité : Immédiate

Taxe foncière : 600 €

*** T1/2 33m2 CAPELETTE 10eme ARRONDISSEMENT ***
 IDEAL INVESTISSEUR / PREMIER ACHAT

Sur 33m2, cet appartement s'agence comme suit :

- Un séjour avec la chambre en alcôve
- Une cuisine
- Une salle d'eau

Avec un fort potentiel, et dans l'ancien, il est possible de le transformer en T2.

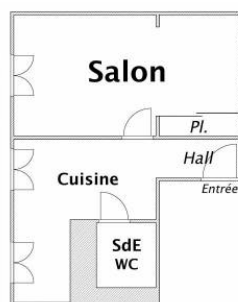
Fonctionnel, l'appartement dispose de rangements.

A proximité de toutes les commodités, des axes routiers et des universités, il est IDEAL POUR LES INVESTISSEURS ou pour un PREMIER ACHAT.

GÉOLOCALISATION PRÉCISE



PLANS



MES NOTES PERSONNELLES :

NOUS CONTACTER :



mymarseille.com
 serviceclient@mymarseille.com
 tél. 04.84.25.13.25
 fax. 04.84.25.14.54

RENSEIGNEMENTS COMPLÉMENTAIRES

Fenêtres

Double vitrage
 Phonique
 Thermique
 En PVC

Chauffage

Chauffage individuel

Immeuble

De 1900 à 1948

Etat

Façade : Bon
 Toiture : Bon
 Parties communes : Correct

Situation

Commerces à moins de 200m
 Transports à moins de 200m

Sécurité copropriété

Interphone

DESCRIPTIF DÉTAILLÉ

	Niv.	Surf.*	Sol	Expo.	Sur
Cuisine	-	13 m ²	Carrelage	Sud-est	Rue
Salon	-	16 m ²	Carrelage	Sud-est	Rue
SdEau / WC	-	2 m ²	Carrelage	-	-

* Ces valeurs sont données à titre indicatif

CHARGES / TAXES / DÉPENSES

Charges & Taxes	Mensuelles	Annuelles
Charges de copropriété	50 €	600 €
Dépenses énergétiques	NC	NC
Taxe foncière	50 €	600 €
Taxe d'habitation	NC	NC
Assurances	NC	NC
Total des dépenses connues : * Ces valeurs sont données à titre indicatif	100 €	1 200 €

NC : Non communiqué

Coordonnées du syndic : FONCIA LE PHARE
 541, avenue du Prado 13008 MARSEILLE

DIAGNOSTICS

DPE	kWhEP/m ² /an	GES	kg éqCO ₂ /m ² /an
> 450	G	451	> 80
			G
			81

PHOTOS

