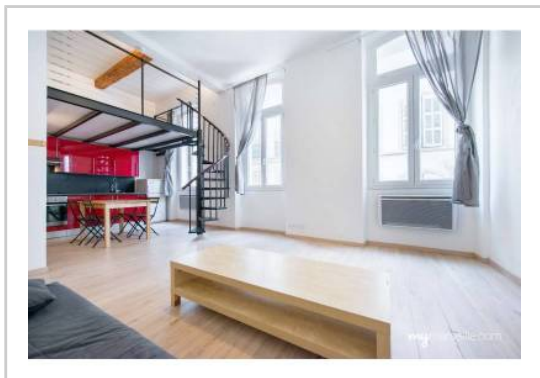


REF : 80247

Appartement - Vente : 32 m² • 1 pièce
 Marseille • 1er arrdt • Belsunce

89 000 €
 2 781 € / m²



Type de bien : T1

Surface : 32 m² dont 32 m² Carrez

Etage : 1er sur 5 sans ascenseur

Chambre : 1

Salle d'eau : 1

Etat du bien : Rénové

Chauffage : Radiateurs électriques
 Chauffage individuel

Immeuble : De 1900 à 1948

Disponibilité : Immédiate

Taxe foncière : 720 €

HYPER CENTRE / PROXIMITE VIEUX-PORT / RÉNOVÉ

Ce petit cocon a été agencé et rénové avec goût, il se compose d'un hall desservant une cuisine ouverte sur un agréable salon, ainsi qu'une salle d'eau avec wc, donnant également accès à une mezzanine avec magnifiques poutres apparentes.

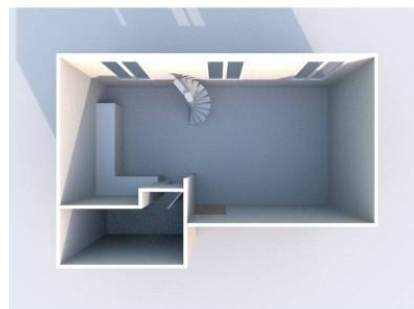
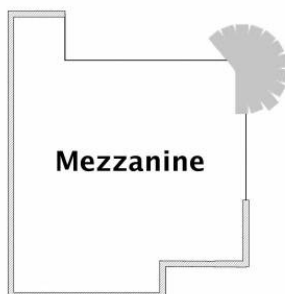
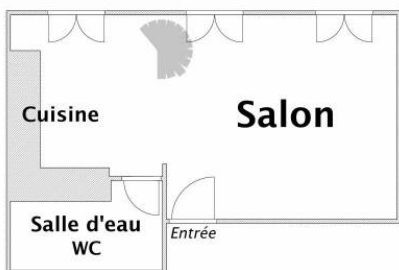
A deux pas du vieux-port et à quelques mètres de la canebière, sa situation offre la proximité immédiate des commerces et transports, proposant ainsi une excellente vie de quartier.

Coup de cœur assuré.

GÉOLOCALISATION PRÉCISE



PLANS



MES NOTES PERSONNELLES :

NOUS CONTACTER :



mymarseille.com
 serviceclient@mymarseille.com
 tél. 04.84.25.13.25
 fax. 04.84.25.14.54

RENSEIGNEMENTS COMPLÉMENTAIRES

Fenêtres

Double vitrage
 En PVC

Chauffage

Radiateurs électriques
 Chauffage individuel

Sécurité appartement

Porte blindée

Immeuble

De 1900 à 1948
 Construction en pierre

Etat

Façade : Bon
 Toiture : Bon
 Parties communes : A rénover

Situation

Commerces à moins de 200m
 Transports à moins de 200m

CHARGES / TAXES / DÉPENSES

| Charges & Taxes | Mensuelles | Annuelles |
|---|------------|-----------|
| Charges de copropriété | 70 € | 840 € |
| Dépenses énergétiques | NC | NC |
| Taxe foncière | 60 € | 720 € |
| Taxe d'habitation | NC | NC |
| Assurances | NC | NC |
| Total des dépenses connues : * Ces valeurs sont données à titre indicatif | 130 € | 1 560 € |

NC : Non communiqué

Coordonnées du syndic : IMMOBILIERE KEISERMANN
 22, rue Consolat 13001 MARSEILLE

DESCRIPTIF DÉTAILLÉ

| | Niv. | Surf.* | Sol | Expo. | Sur |
|------------|------|-------------------|-----------|-------|-----|
| Salon | - | 27 m ² | Parquet | Nord | Rue |
| Cuisine US | - | - | Parquet | Nord | Rue |
| SdEau | - | 5 m ² | Carrelage | - | - |
| Mezzanine | - | 7 m ² | Parquet | Nord | Rue |
| - | - | - | - | - | - |

* Ces valeurs sont données à titre indicatif

DIAGNOSTICS

| | | | |
|------------|--------------------------|------------|--|
| DPE | kWhEP/m ² /an | GES | kg éqCO ₂ /m ² /an |
| > 450 | G | 451 | > 80 |
| | | | G |
| | | | 81 |

PHOTOS

