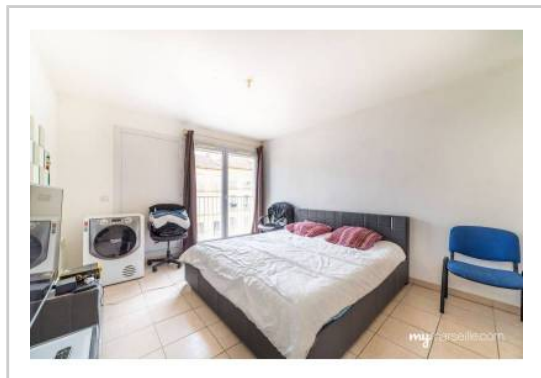


REF : 88330

**Appartement - Vente : 26 m<sup>2</sup> • 1 pièce**  
Marseille • 2ème arrdt • La Joliette

**85 000 €**  
3 309 € / m<sup>2</sup>



**Type de bien :** T1

**Surface :** 25,69 m<sup>2</sup>

**Etage :** 4ème sur 5 avec ascenseur

**Salle d'eau :** 1

**Etat du bien :** Correct

**Chauffage :** Radiateurs électriques  
Chauffage collectif

**Immeuble :** Après 1997

**Disponibilité :** Immédiate

**Taxe foncière :** 720 €

### JOLIETTE ! RESIDENCE M5 LES DOCKS

Venez découvrir ce studio de 26m<sup>2</sup> idéalement situé dans une résidence de qualité en plein coeur de la Joliette.

Au 4<sup>e</sup> étage sur 5 avec ascenseur, il est agencé ainsi :

- Une entrée
- Un pièce de vie de 17,5m<sup>2</sup>
- une salle d'eau avec WC

Calme, lumineux, ce studio est loué jusqu'en avril 2019 !!

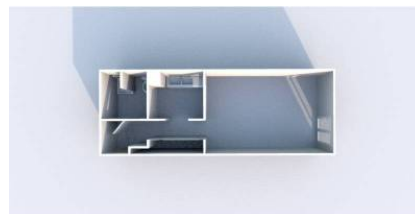
Idéal pour un investissement locatif ou un premier achat

Ne tardez pas à le visiter !

### GÉOLOCALISATION PRÉCISE



### PLANS



### MES NOTES PERSONNELLES :

\_\_\_\_\_

\_\_\_\_\_

\_\_\_\_\_

\_\_\_\_\_

### NOUS CONTACTER :



**mymarseille.com**  
serviceclient@mymarseille.com  
tél. 04.84.25.13.25  
fax. 04.84.25.14.54

**RENSEIGNEMENTS COMPLÉMENTAIRES**

**Fenêtres**

Double vitrage  
 Phonique  
 Thermique  
 En PVC

**Chauffage**

Radiateurs électriques  
 Chauffage collectif

**Immeuble**

Après 1997

**Etat**

Façade : Bon  
 Toiture : Bon  
 Parties communes : Bon

**Situation**

Commerces à moins de 200m  
 Transports à moins de 200m

**DESCRIPTIF DÉTAILLÉ**

|               | Niv. | Surf.*            | Sol       | Expo. | Sur |
|---------------|------|-------------------|-----------|-------|-----|
| Hall d'entrée | -    | 5 m <sup>2</sup>  | Carrelage | -     | -   |
| Cuisine US    | -    | -                 | Carrelage | -     | -   |
| Salon         | -    | 17 m <sup>2</sup> | Carrelage | Est   | Rue |
| SdEau         | -    | 2 m <sup>2</sup>  | Carrelage | -     | -   |

\* Ces valeurs sont données à titre indicatif

**CHARGES / TAXES / DÉPENSES**

| Charges & Taxes   | Mensuelles | Annuelles |
|---|------------|-----------|
| Charges de copropriété  | NC         | NC        |
| Dépenses énergétiques   | 50 €       | 600 €     |
| Taxe foncière   | 60 €       | 720 €     |
| Taxe d'habitation   | NC         | NC        |
| Assurances  | NC         | NC        |
| <b>Total des dépenses connues :</b><br>* Ces valeurs sont données à titre indicatif | 110 €      | 1 320 €   |

NC : Non communiqué

**DIAGNOSTICS**

|            |                          |            |  |
|------------|--------------------------|------------|--|
| <b>DPE</b> | kWhEP/m <sup>2</sup> /an | <b>GES</b> | kg éqCO <sub>2</sub> /m <sup>2</sup> /an |
| > 450      | <b>G</b> 451             | > 80       | <b>G</b> 81                              |

**PHOTOS**

