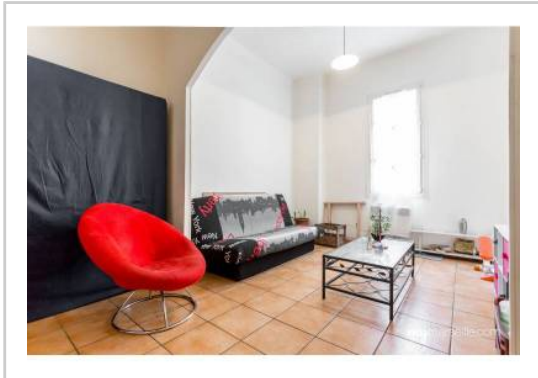


REF : 81086

**Appartement - Vente : 25 m<sup>2</sup> • 1 pièce**  
Marseille • 5ème arrdt • Le Camas

**71 000 €**  
2 891 € / m<sup>2</sup>



Type de bien : T1

Surface : 24,56 m<sup>2</sup> dont 24,56 m<sup>2</sup> Carrez

Etage : Rdc sur 2 sans ascenseur

Salle d'eau : 1

Etat du bien : Bon

Chauffage : Radiateurs électriques  
Chauffage individuel

Immeuble : De 1900 à 1948

Disponibilité : Immédiate

Taxe foncière : 501 €

\*\*\*\*\* STUDIO COEUR CAMAS - IDEAL INVESTISSEUR \*\*\*\*\*

Studio avec locataire en place.

Au coeur d'un quartier en pleine mutation, venez découvrir ce jolie studio, dans un petit immeuble de 2 étages.

Il se compose ainsi:

- un hall d'entrée
- un séjour
- une cuisine
- une salle d'eau

Le bien est loué 420 euros hors charges depuis début Juillet 2017.

Proche de toutes les commodités.  
Idéal pour investissement locatif.

A visiter sans tarder.

## GÉOLOCALISATION PRÉCISE



## PLANS



MES NOTES PERSONNELLES :

NOUS CONTACTER :



**mymarseille.com**  
serviceclient@mymarseille.com  
tél. 04.84.25.13.25  
fax. 04.84.25.14.54

**RENSEIGNEMENTS COMPLÉMENTAIRES**

**Fenêtres**

Double vitrage  
 Phonique  
 Thermique  
 En PVC

**Chauffage**

Radiateurs électriques  
 Chauffage individuel

**Immeuble**

De 1900 à 1948

**Etat**

Façade : Bon  
 Toiture : Bon  
 Parties communes : Bon

**Situation**

Commerces à moins de 200m  
 Transports à moins de 200m

**DESCRIPTIF DÉTAILLÉ**

	Niv.	Surf.*	Sol	Expo.	Sur
Hall d'entrée	-	4 m <sup>2</sup>	Carrelage	-	-
Salon	-	16 m <sup>2</sup>	Carrelage	Sud	Rue
Cuisine US	-	-	Carrelage	Sud	Rue
SdB / douche / WC	-	4 m <sup>2</sup>	Carrelage	-	-

\* Ces valeurs sont données à titre indicatif

**CHARGES / TAXES / DÉPENSES**

Charges & Taxes	Mensuelles	Annuelles
Charges de copropriété	20 €	240 €
Dépenses énergétiques	NC	NC
Taxe foncière	42 €	501 €
Taxe d'habitation	NC	NC
Assurances	NC	NC
<b>Total des dépenses connues :</b> * Ces valeurs sont données à titre indicatif	62 €	741 €

NC : Non communiqué

Coordonnées du syndic : CABINET BERTHOZ  
 9A, boulevard National 13001 MARSEILLE

**DIAGNOSTICS**

<b>DPE</b>	kWhEP/m <sup>2</sup> /an	<b>GES</b>	kg éqCO <sub>2</sub> /m <sup>2</sup> /an
> 450	<b>G</b> 451	> 80	<b>G</b> 81

**PHOTOS**

