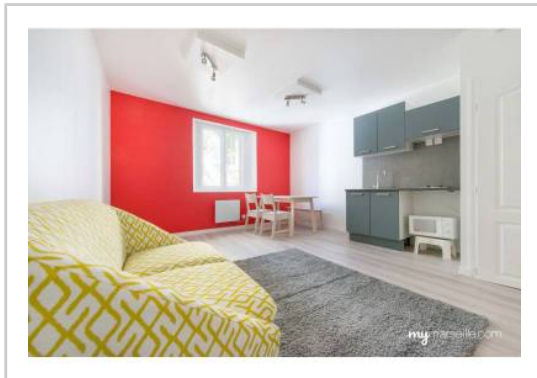


REF : 78349

**Appartement - Vente : 23 m<sup>2</sup> • 1 pièce**  
 Marseille • 2ème arrdt • Hôtel De Ville

**91 000 €**  
 3 957 € / m<sup>2</sup>



**Type de bien :** T1

**Surface :** 23,96 m<sup>2</sup> dont 23 m<sup>2</sup> Carrez

**Etage :** 1er sur 3 sans ascenseur

**Salle d'eau :** 1

**Etat du bien :** Rénové

**Immeuble :** Avant 1900

**Disponibilité :** Immédiate

**Taxe foncière :** 550 €

**LE PANIER - VUE VIEUX PORT - VEILLE CHARITÉ**

A vendre appartement T1, entièrement, au 1er étage sur 3 sans ascenseur.

Agencé sur 24 m<sup>2</sup>, il offre :

- Une belle pièce de vie avec Cuisine US toute équipée (belles prestations)
- Une salle d'eau avec WC

entièrement meublé

A proximité de toutes commodités, à quelques mètres du Vieux-Port côté mairie, du Mucem, de la Cathédrale de la Major, du quartier historique du Panier.

TRES BON PRODUIT POUR LOCATION SAISONNIERE

**GÉOLOCALISATION PRÉCISE**



**PLANS**



**MES NOTES PERSONNELLES :**

---



---



---



---

**NOUS CONTACTER :**



**mymarseille.com**  
 serviceclient@mymarseille.com  
 tél. 04.84.25.13.25  
 fax. 04.84.25.14.54

**RENSEIGNEMENTS COMPLÉMENTAIRES**

**Fenêtres**  
 Double vitrage  
 En PVC

**Chauffage**

**Immeuble**  
 Avant 1900  
 Construction en pierre

**Etat**  
 Façade : Bon  
 Toiture : Bon  
 Parties communes : Bon

**Situation**  
 Commerces à moins de 200m  
 Transports à moins de 200m

**Sécurité copropriété**  
 Interphone

**DESRIPTIF DÉTAILLÉ**

	Niv.	Surf.*	Sol	Expo.	Sur
Salon	-	-	Parquet	Nord	Rue
Cuisine US	-	-	Parquet	-	-
SdEau / WC	-	-	Carrelage	-	-

\* Ces valeurs sont données à titre indicatif

**CHARGES / TAXES / DÉPENSES**

Charges & Taxes	Mensuelles	Annuelles
Charges de copropriété	29 €	350 €
Dépenses énergétiques	NC	NC
Taxe foncière	46 €	550 €
Taxe d'habitation	NC	NC
Assurances	NC	NC
<b>Total des dépenses connues :</b> <small>* Ces valeurs sont données à titre indicatif</small>	75 €	900 €

NC : Non communiqué

**DIAGNOSTICS**

<b>DPE</b>	kWhEP/m²/an	<b>GES</b>	kg éqCO2/m²/an
> 450	<b>G</b>	451	> 80
			<b>G</b>
			81

**PHOTOS**

