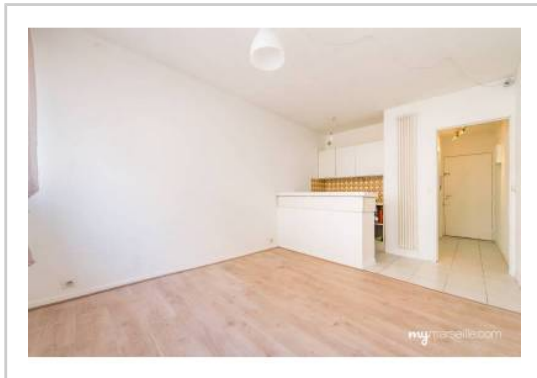


REF : 86565

Appartement - Vente : 20 m² • 1 pièce
 Marseille • 8ème arrdt • Périer

70 000 €
 3 445 € / m²



Type de bien : T1

Surface : 20,32 m² dont 20,32 m² Carrez

Etage : 3ème sur 6 avec ascenseur

Salle d'eau : 1

Etat du bien : Bon

Chauffage : Chaudière à gaz
 Chauffage collectif

Immeuble : De 1949 à 1997

Disponibilité : Immédiate

Taxe foncière : 747 €

Secteur **PARADIS / LORD DUVEEN** quartier **PERIER** dans le 8^e arrondissement de Marseille.

Studio idéal investisseurs dans ensemble immobilier semi-récent avec jardin et surveillé par un gardien à demeure.

Situé au 3^e étage avec ascenseur l'appartement profite d'une belle luminosité grâce à ses grandes baies vitrées.

Bien entretenu, les peintures sont refaites, l'électricité est aux normes.

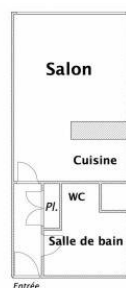
Tout est compris dans les charges pour un potentiel locataire: eau chaude, eau froide et chauffage. Il n'aura qu'à prendre un abonnement pour sa consommation électrique.

Loyer constaté de 500€/mois charges comprises.

GÉOLOCALISATION PRÉCISE



PLANS



MES NOTES PERSONNELLES :

NOUS CONTACTER :



mymarseille.com
 serviceclient@mymarseille.com
 tél. 04.84.25.13.25
 fax. 04.84.25.14.54

RENSEIGNEMENTS COMPLÉMENTAIRES

Fenêtres

Simple
 En aluminium

Chauffage

Chaudière à gaz
 Chauffage collectif

Immeuble

De 1949 à 1997

Etat

Façade : Bon
 Toiture : Bon
 Parties communes : Bon

Situation

Commerces à moins de 200m
 Transports à moins de 200m

Sécurité copropriété

Gardien
 Interphone

Informations complémentaires : Tableau électrique aux normes, peintures neuves.

DESCRIPTIF DÉTAILLÉ

	Niv.	Surf.*	Sol	Expo.	Sur
Salon	-	13 m ²	Parquet	Sud	Rue
Cuisine US	-	-	-	Sud	Rue
SdEau	-	3 m ²	Carrelage	-	-
Placard	-	-	-	-	-

* Ces valeurs sont données à titre indicatif

CHARGES / TAXES / DÉPENSES

Charges & Taxes	Mensuelles	Annuelles
Charges de copropriété	64 €	772 €
Dépenses énergétiques	NC	NC
Taxe foncière	62 €	747 €
Taxe d'habitation	NC	NC
Assurances	NC	NC
Total des dépenses connues :	127 €	1 519 €

* Ces valeurs sont données à titre indicatif

NC : Non communiqué

DIAGNOSTICS

DPE kWhEP/m²/an

> 450

G

451

GES kg éqCO₂/m²/an

> 80

G

81

PHOTOS

