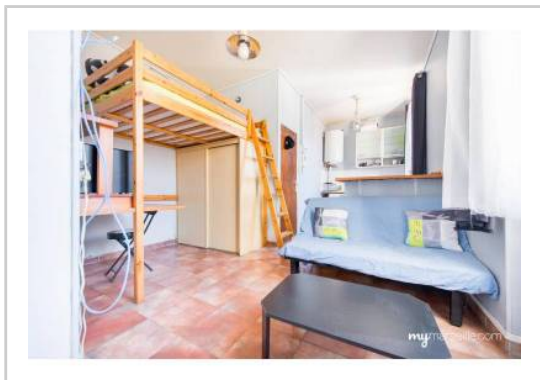


REF : 80985

Appartement - Vente : 20 m² • 1 pièce
 5ème arrdt • Baille

73 000 €
 3 650 € / m²



Type de bien : T1

Surface : 20 m² dont 20 m² Carrez

Etage : 3ème sur 3 sans ascenseur

Chambre : 1

Salle d'eau : 1

Etat du bien : Correct

Chauffage : Chauffage individuel

Immeuble : De 1900 à 1948

Disponibilité : Immédiate

Taxe foncière : 815 €

***** IDEAL INVESTISSEUR OU PREMIER ACHAT *****

Vous serez séduits par ce studio idéalement situé dans le 5 eme arrondissement

Dans un bel immeuble bien entretenu, cet appartement est très proche de l'hôpital de la conception et de la Timone mais également très proche du métro Baille, l'appartement est composé d'une kitchenette et d'une pièce principale.

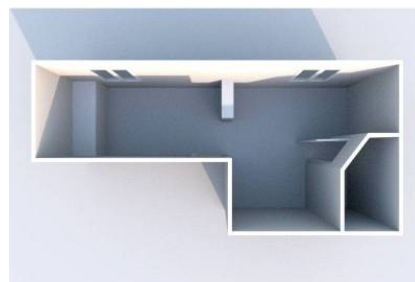
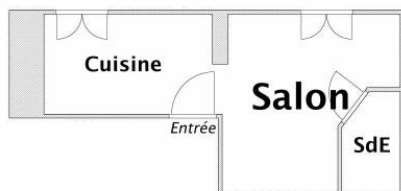
La salle d'eau attenante a la pièce principale est également très fonctionnelle

VENEZ VITE LE DECOUVRIR....

GÉOLOCALISATION PRÉCISE



PLANS



MES NOTES PERSONNELLES :

Empty text area for personal notes.

NOUS CONTACTER :



mymarseille.com
 serviceclient@mymarseille.com
 tél. 04.84.25.13.25
 fax. 04.84.25.14.54

RENSEIGNEMENTS COMPLÉMENTAIRES

Fenêtres
 Double vitrage
 En PVC

Chauffage
 Chauffage individuel

Immeuble
 De 1900 à 1948

Etat
 Façade : Bon
 Toiture : Bon

Situation
 Commerces à moins de 200m
 Transports à moins de 200m

DESCRIPTIF DÉTAILLÉ

	Niv.	Surf.*	Sol	Expo.	Sur
Salon	-	17 m ²	-	-	-
Cuisine US	-	-	-	-	-
SdEau	-	3 m ²	-	-	-

* Ces valeurs sont données à titre indicatif

CHARGES / TAXES / DÉPENSES

Charges & Taxes	Mensuelles	Annuelles
Charges de copropriété	51 €	613 €
Dépenses énergétiques	NC	NC
Taxe foncière	68 €	815 €
Taxe d'habitation	NC	NC
Assurances	NC	NC
Total des dépenses connues : <small>* Ces valeurs sont données à titre indicatif</small>	119 €	1 428 €

NC : Non communiqué

DIAGNOSTICS

DPE	kWhEP/m ² /an	GES	kg éqCO ₂ /m ² /an
> 450	G 451	> 80	G 81

PHOTOS

