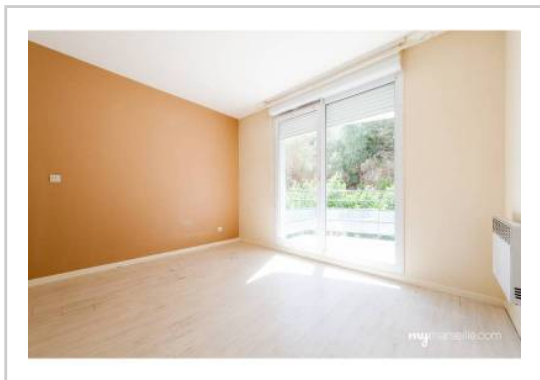


REF : 73052

Appartement - Vente : 18 m² • 1 pièce
 14ème arrdt • Le Merlan

42 000 €
 2 333 € / m²



Type de bien : T1

Surface : 18 m² dont 18 m² Carrez
Etage : 2ème sur 4 avec ascenseur
Salle d'eau : 1
Etat du bien : Rénové
Chauffage : Radiateurs électriques
 Chauffage individuel

Immeuble : Après 1997
Parking : Place simple
Extérieur : Balcon de 4 m²
Disponibilité : Immédiate
Taxe foncière : 489 €

A vendre studio rénové (parquet, peintures, store) dans le 14e arrondissement de Marseille, quartier Merlan.

Au 1er étage avec ascenseur, situé dans une résidence arborée, sécurisée avec interphone, ouvre-porte et gardien.

Agencé sur 18 m², il offre :

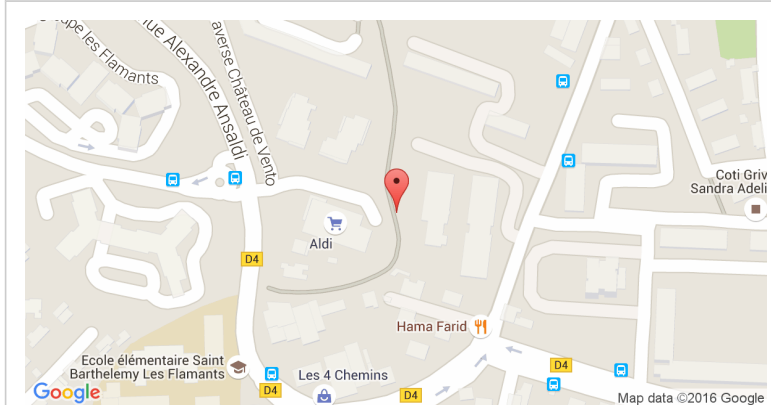
- Une place de parking personnelle
- Une pièce principale avec une cuisine équipée
- Une salle d'eau avec WC
- Un balcon
- Un chauffage individuel électrique
- Du double vitrage

Idéal pour investisseur ou pour location étudiants.

Loyer actuel de 400 euros (charges comprises) et peut être loué jusqu'à 430 euros en raison de la place de parking associée.

A proximité de toutes commodités (facultés Saint-Jérôme (faculté et IUT 10 mn à pied).

GÉOLOCALISATION PRÉCISE



PLANS



MES NOTES PERSONNELLES :

Blank area for personal notes.

NOUS CONTACTER :



mymarseille.com
 serviceclient@mymarseille.com
 tél. 04.84.25.13.25
 fax. 04.84.25.14.54

RENSEIGNEMENTS COMPLÉMENTAIRES

Fenêtres
 Double vitrage
 En PVC

Chauffage
 Radiateurs électriques
 Chauffage individuel

Immeuble
 Après 1997

Etat
 Façade : Bon
 Toiture : Bon

Sécurité copropriété
 Gardien
 Interphone

CHARGES / TAXES / DÉPENSES

Charges & Taxes	Mensuelles	Annuelles
Charges de copropriété	94 €	1 128 €
Dépenses énergétiques	NC	NC
Taxe foncière	41 €	489 €
Taxe d'habitation	NC	NC
Assurances	NC	NC
Total des dépenses connues : <small>* Ces valeurs sont données à titre indicatif</small>	135 €	1 617 €

NC : Non communiqué

DESCRIPTIF DÉTAILLÉ

	Niv.	Surf.*	Sol	Expo.	Sur
Hall d'entrée	-	1 m ²	Parquet	-	-
SdB / WC	-	3 m ²	Carrelage	-	-
Salon	-	13 m ²	Parquet	-	-
Cuisine US	-	-	Parquet	-	-
Balcon	-	4 m ²	Stratifié	Est	-

* Ces valeurs sont données à titre indicatif

DIAGNOSTICS

DPE	kWhEP/m ² /an	GES	kg égCO ₂ /m ² /an
151 à 230	D	151	21 à 35
			D 21

PHOTOS

