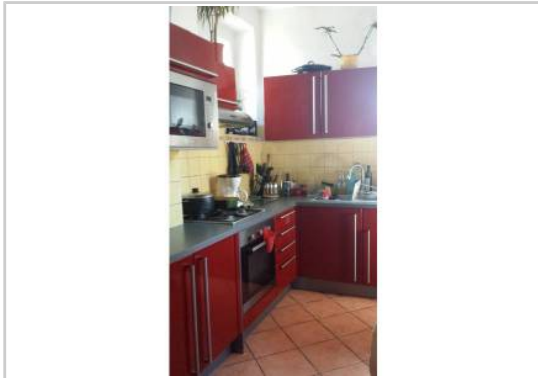


REF : 56970

Appartement Duplex - Location : 70 m² • 3 pièces
6ème arrdt • Lodi

950 € / mois
dont 50 € de charges



Type de bien : T3 en duplex

traversant, climatisation, meublé

Surface : 70 m²

Etage : 2ème sur 2 sans ascenseur

Chambres : 2

Salle de bain : 1

Salle d'eau : 1

Etat du bien : Bon

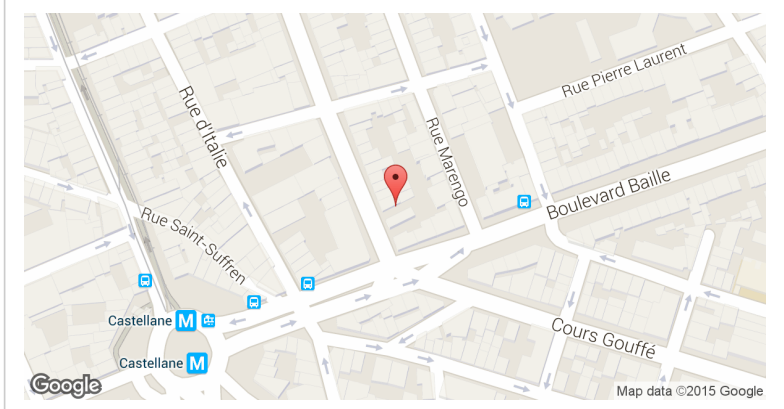
Extérieur : Balcon

Très, Très lumineux, 2ème étage sur 2. Rénové, idéalement situé, près de la Place Castellane sur Rue Calme, Type 3, 70 m² Vous y trouverez des cinémas, un marché provençal journalier, le marché aux fleurs du vendredi, les restaurants, les commerces alimentaires, les cars pour Cassis et les calanques, taxi, métro et bus. Nous sommes proches à pied du Vieux Port, à 3 stations de la Gare Saint Charles, 2 du stade Vélodrome (OM), du parc des Expositions (Parc Chanot) et des plages. (Restaurant, commerces, poste,) (Boulangerie et épicerie ouverte 24/24 heures), Desservie par ligne 1 et 2 des métros. Velib en face de la Rue.

L'appartement se ventile de la manière suivante :

Très grand Salon-salle à manger (40 m² avec canapé-lit convertible pour 2 personnes, table à manger, 2 buffets, 1 Belle cheminée en fonctionnement, vue sur Notre Dame De La Garde 1 chambre en duplex avec lit 2 places, tables de nuit et placards de rangements, 1 petite chambre avec lit (...)

GÉOLOCALISATION PRÉCISE



MES NOTES PERSONNELLES :

NOUS CONTACTER :



mymarseille.com
serviceclient@mymarseille.com
tél. 04.84.25.13.25
fax. 04.84.25.14.54

RENSEIGNEMENTS COMPLÉMENTAIRES

Chauffage

DESSCRIPTIF DÉTAILLÉ

	Niv.	Surf.*	Sol	Expo.	Sur
Balcon	-	-	-	-	-

* Ces valeurs sont données à titre indicatif

DIAGNOSTICS

DPE	kWhEP/m²/an	GES	kg éqCO2/m²/an
91 à 150	C	100	11 à 20
			C
			20

PHOTOS

