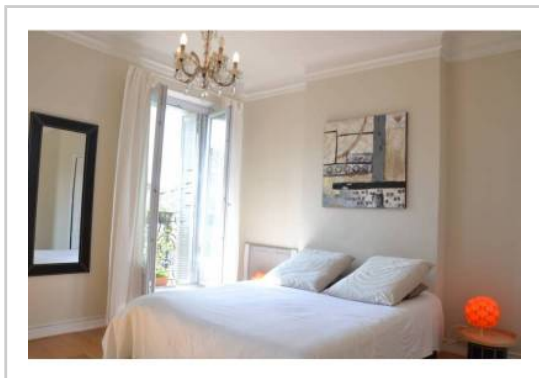


REF : 68051

Appartement - Location : 111 m² • 5 pièces
6ème arrdt • Préfecture

1 950 € / mois
dont 150 € de charges



Type de bien : T5

traversant, meublé

Surface : 111 m²

Etage : 4ème sur 5 sans ascenseur

Chambres : 4

Salle d'eau : 1

Etat du bien : Rénové

Spacieux T5 ensoleillé entièrement meublé et équipé, prêt-à-vivre. A deux pas de la Préfecture et de son parking sous-terrain (en sus), à 2 minutes du Tramway Place de Rome, 5 minutes des métros Estrangin-Préfecture et Notre-Dame du Mont, cet appartement traversant de type hausmanien se situe au 4ème étage (sans ascenseur), et bénéficie d'une vue sur la Préfecture et Notre-Dame de la Garde.

-Grande cuisine toute équipée (réfrigérateur/congélateur, gazinière, lave-vaisselle, machine à laver séchante, micro-ondes,...)

-Salon 2 canapés et télévision

-1 salle d'eau avec douche, double lavabo et toilettes

4 grandes chambres avec rangements:

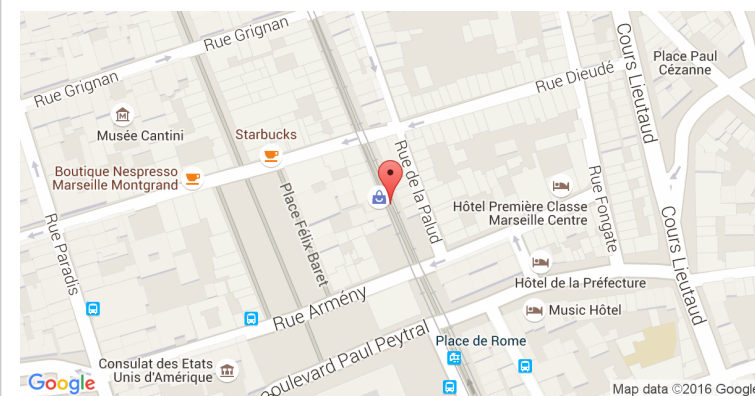
-1 chambre double (1 lit en 160) de 20m²

-1 chambre double (1 lit en 140) de 15m²

-1 chambre double (1 lit en 140) de 13m²

-1 chambre twin (2 lits simples) de 13m²

GÉOLOCALISATION PRÉCISE



MES NOTES PERSONNELLES :

Empty text area for personal notes.

NOUS CONTACTER :



mymarseille.com
serviceclient@mymarseille.com
tél. 04.84.25.13.25
fax. 04.84.25.14.54

RENSEIGNEMENTS COMPLÉMENTAIRES

Chauffage

DESSCRIPTIF DÉTAILLÉ

	Niv.	Surf.*	Sol	Expo.	Sur
-	-	-	-	-	-

* Ces valeurs sont données à titre indicatif

DIAGNOSTICS

DPE kWhEP/m²/an

≤ à 50 **A**

GES kg éqCO₂/m²/an

≤ 5 **A**

PHOTOS

