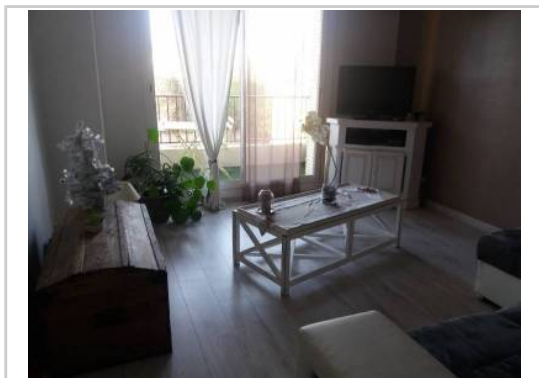


REF : 86378

Appartement - Location : 50 m² • 2 pièces
8ème arrdt • Saint-Giniez

850 € / mois
dont 90 € de charges



Type de bien : T2

climatisation, meublé

Surface : 50 m²

Etage : 3ème sur 4 sans ascenseur

Chambre : 1

Salle d'eau : 1

Etat du bien : Rénové

Parking : Place simple

Extérieur : Loggia, Balcon

Location appartement T2 meublé Marseille 8ème arrondissement, Saint Giniez

Particulier loue T2 lumineux (exposition sud-ouest, ensoleillement permanent) dans résidence fermée et sécurisée avec emplacements de parking libres. 850 euros charges comprises

8ème arrondissement Saint Giniez à proximité de toutes comodités, bus à 4 minutes à pieds ,métro rond point du Prado à 12 minutes. A 5 mins à pied du Parc Borély par promenade de l'Huveaune (portail au fond de la résidence donnant accès directement à la promenade).

Appartement situé au 3ème étage sur 4, vue dégagée, de 48 mètres carrés habitables (loi Carrez) auxquels s'ajoutent une loggia, un balcon et une cave.

L'appartement est composé de :

- un hall d'entrée environ 4 m²
- une cuisine de 8 m² entièrement équipée (four pyrolise, plaques à induction 3 feux avec boosters, réfrigérateur, lave-vaisselle) à laquelle est accolée une loggia (environ 3m²)
- un salon de 16m² avec grande baie (...)

GÉOLOCALISATION PRÉCISE



MES NOTES PERSONNELLES :

NOUS CONTACTER :



mymarseille.com
serviceclient@mymarseille.com
tél. 04.84.25.13.25
fax. 04.84.25.14.54

RENSEIGNEMENTS COMPLÉMENTAIRES

Chauffage

DESSCRIPTIF DÉTAILLÉ

	Niv.	Surf.*	Sol	Expo.	Sur
Autre	-	-	-	-	-
Loggia	-	-	-	-	-
Balcon	-	-	-	-	-

* Ces valeurs sont données à titre indicatif

DIAGNOSTICS

DPE	kWhEP/m²/an		GES	kg éqCO ₂ /m²/an	
> 450	G	451	> 80	G	81

PHOTOS

