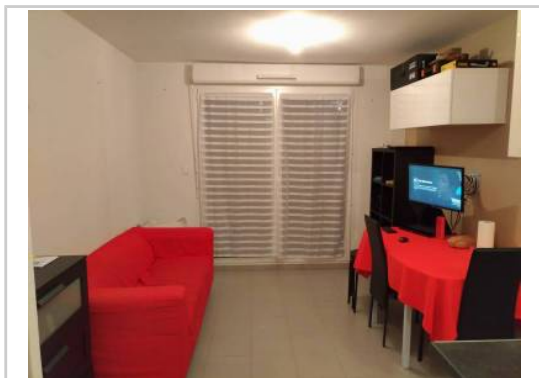


REF : 75573

**Appartement - Location : 36 m<sup>2</sup> • 2 pièces**  
10ème arrdt • La Capelette

**620 € / mois**  
dont 50 € de charges



**Type de bien :** T2

meublé

**Surface :** 36 m<sup>2</sup>

**Etage :** 5ème sur 8 avec ascenseur

**Chambre :** 1

**Salle de bain :** 1

**Etat du bien :** Neuf

**Parking :** Place simple

**Extérieur :** Balcon

Location appartement T2 marseille grand est 13010 Marseille.  
Dans un immeuble récent, de standing, sécurisé et proche du Parc du 26ème centenaire.

A proximité de tous commerces, école, axes autoroutiers et transport en commun (bus et métro).

Très bel appartement lumineux au 5ème étage avec ascenseur, digicode et dispose d'une place de parking en sous-sol.

Il se compose d'un séjour avec une cuisine américaine s'ouvrant sur un balcon.

D'une chambre avec un très grand dressing.

Une salle de bain avec baignoire, et un WC indépendant.

Appartement loué meublé.

Le mobilier est entièrement neuf.

La cuisine est aménagée et entièrement équipée (hotte, plaque, four, réfrigérateur, lave-vaisselle, vaisselles, et ustensiles ...).

Lave-linge.

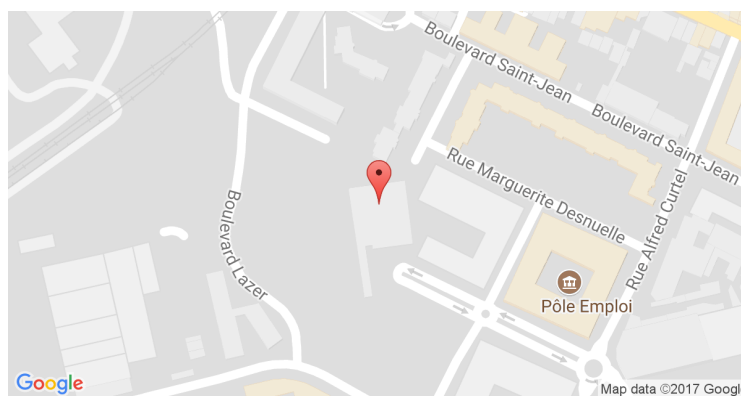
Carrelage au sol et double vitrage.

Disponible à la mi-décembre 2017.

Loyer 570 euros + 50 euros de provisions sur charges.

Chauffage électrique individuel.

## GÉOLOCALISATION PRÉCISE



### MES NOTES PERSONNELLES :

---

---

---

---

---

---

---

---

### NOUS CONTACTER :



**mymarseille.com**  
serviceclient@mymarseille.com  
tél. 04.84.25.13.25  
fax. 04.84.25.14.54

**RENSEIGNEMENTS COMPLÉMENTAIRES**

Chauffage

**DESCRIPTIF DÉTAILLÉ**

	Niv.	Surf.*	Sol	Expo.	Sur
Balcon	-	-	-	-	-

\* Ces valeurs sont données à titre indicatif

**DIAGNOSTICS**

<b>DPE</b>	kWhEP/m²/an		<b>GES</b>	kg éqCO2/m²/an
> 450	<b>G</b>	451	> 80	<b>G</b> 81

**PHOTOS**

