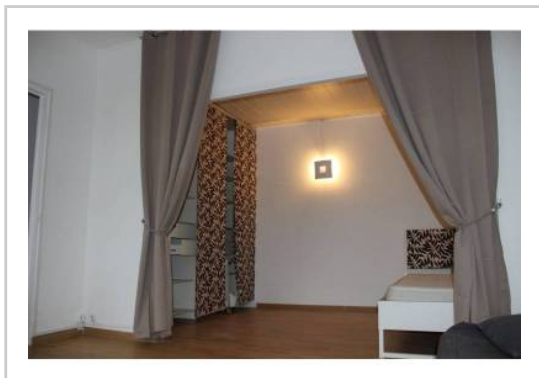


REF : 5641

Appartement - Location : 36 m² • 2 pièces
5ème arrdt • Baïlle • 161 Boulevard Baïlle

640 € / mois
dont 45 € de charges



Type de bien : T2

meublé

Surface : 36 m²

Etage : 2ème sur 2 sans ascenseur

Chambre : 1

Salle d'eau : 1

Etat du bien : Neuf

Chauffage : Chauffage individuel

Disponibilité : Immédiate

Très beau T1/2 refait à neuf en mars 2015, meublé et aménagé, situé au 2e étage (sans ascenseur) sur 2.

Parfaitement agencé sur 36m², il offre :

- une grande pièce principale de 16m² avec canapé convertible,
- une chambre de 11m² avec lit 140 et grand dressing,
- une salle de bain,
- une cuisine indépendante équipée.

Au cœur du 5e arr. de MARSEILLE, l'immeuble est idéalement situé sur le bd Baïlle entre la faculté de médecine/pharmacie de la Timone et l'hôpital de la conception.

TRES CALME & TRES LUMINEUX :

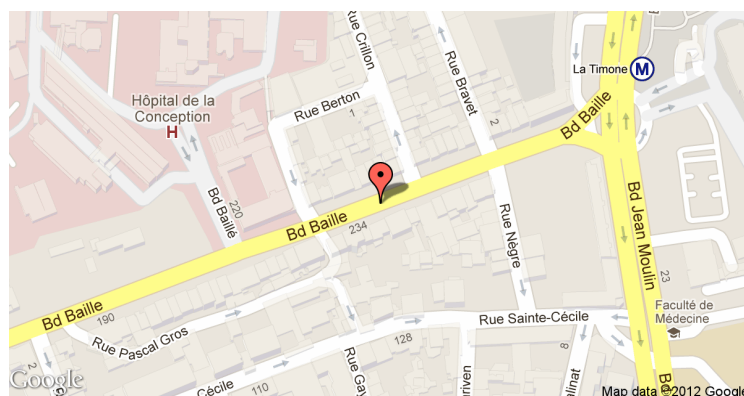
- 3 fenêtres double vitrage de 2m50 de haut,

Equipement : machine à laver, frigo/congélateur, plaque électrique, micro-onde, vaisselle, interphone, etc.

Accès tous transports en communs :

- Bus à 15 mètres,
- Métro à 1 minute,
- borne Taxis à 150 mètres.

GÉOLOCALISATION PRÉCISE



MES NOTES PERSONNELLES :

NOUS CONTACTER :



mymarseille.com
serviceclient@mymarseille.com
tél. 04.84.25.13.25
fax. 04.84.25.14.54

RENSEIGNEMENTS COMPLÉMENTAIRES

Fenêtres

Double vitrage
 Phonique
 Thermique
 En aluminium

Chauffage

Chauffage individuel

Immeuble

État

Façade : Moyen
 Toiture : Bon

Situation

Commerces à moins de 200m
 Transports à moins de 200m

DESCRIPTIF DÉTAILLÉ

	Niv.	Surf.*	Sol	Expo.	Sur
Salon	-	15 m ²	Parquet	-	Rue
Cuisine	-	6 m ²	Stratifié	-	Rue
Chambre	-	10 m ²	Parquet	-	-
SdEauArray	-	4 m ²	Carrelage	-	-
-	-	-	-	-	-

* Ces valeurs sont données à titre indicatif

DIAGNOSTICS

DPE	kWhEP/m ² /an	GES	kg éqCO ₂ /m ² /an
151 à 230	D	230	11 à 20
			C 18

PHOTOS

