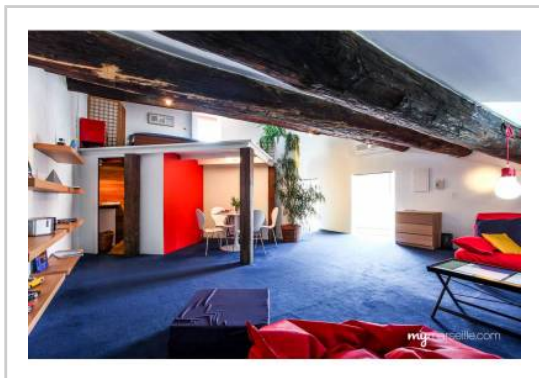


REF : 36134

Appartement Duplex - Location : 65 m² • 1 pièce
 1er arrdt • Opéra

980 € / mois
 dont 30 € de charges



Type de bien : Loft T1 en duplex
 climatisation, meublé

Surface : 65 m²
Etage : 4ème sur 5 sans ascenseur
Chambre : 1
Salle d'eau : 1
Etat du bien : Rénové
Chauffage : Climatisation reversible
 Chauffage individuel

Disponibilité : Immédiate

LOFT de caractère, penthouse en duplex, meublé.

Rénové et réalisé par un architecte, il associe aménagements modernes (air conditionné) et charme d'un immeuble du 18e siècle avec poutres d'époque. Situé place aux Huiles, dans le site historique de l'îlot Thiars, à côté du quai de Rive-Neuve, totalement à l'abri du bruit. A 50 m du Vieux-Port, des commerces et des restaurants. Parfaitement desservi par le métro, les bus et ferry-boat. Station de vélos, et parking au pied de l'immeuble.

Entièrement équipé :

Lit en 140, canapé convertible en 160, Couettes et oreillers fournis.

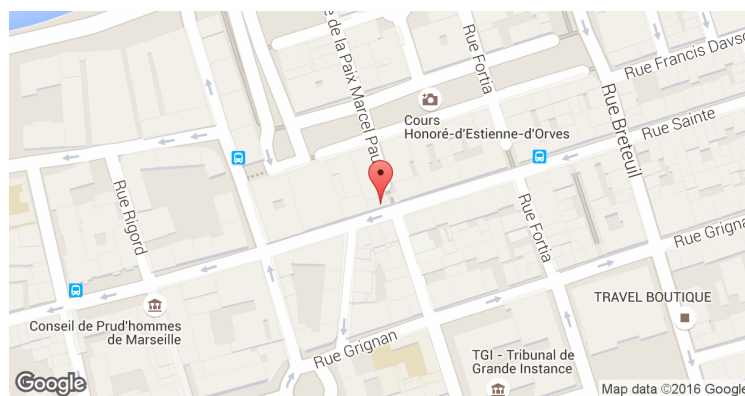
Frigidaire / congélateur, lave linge / sèche linge, lave vaisselle, plaques cuisson vitrocéramique, four combiné micro-ondes, machine Nespresso, grille-pain, aspirateur, fer + planche à repasser et vaisselle complète.

Télévision. WIFI gratuit.

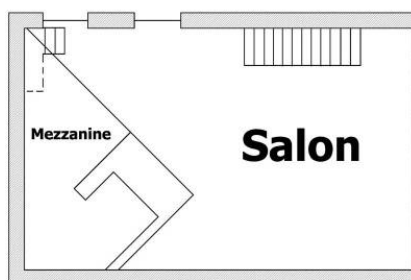
Linge (draps / serviettes) fourni sur demande

Prix pour une location égale ou supérieure à 3 mois.
 Pour une durée inférieure (...)

GÉOLOCALISATION PRÉCISE



PLANS



MES NOTES PERSONNELLES :

Empty text area for personal notes.

NOUS CONTACTER :



mymarseille.com
 serviceclient@mymarseille.com
 tél. 04.84.25.13.25
 fax. 04.84.25.14.54

RENSEIGNEMENTS COMPLÉMENTAIRES

Fenêtres

Simple
 En aluminium

Chauffage

Climatisation reversible
 Chauffage individuel

Immeuble

Construction en pierre

Etat

Façade : Bon
 Toiture : Bon

Situation

Commerces à moins de 200m
 Transports à moins de 200m

Sécurité copropriété

Interphone

DESCRIPTIF DÉTAILLÉ

	Niv.	Surf.*	Sol	Expo.	Sur
Salon	-	35 m ²	Moquette	Sud	Cour
Cuisine	-	-	Parquet	Sud	Cour
SdB / douche / WC	-	-	Parquet	-	-
Chambre	1er	-	Parquet	Sud	Le salon
Mezzanine	1er	-	Parquet	-	Le salon
-	-	-	-	-	-

* Ces valeurs sont données à titre indicatif

DIAGNOSTICS

DPE	kWhEP/m ² /an	GES	kg éqCO ₂ /m ² /an
> 450	G	451	> 80
			G 81

PHOTOS

