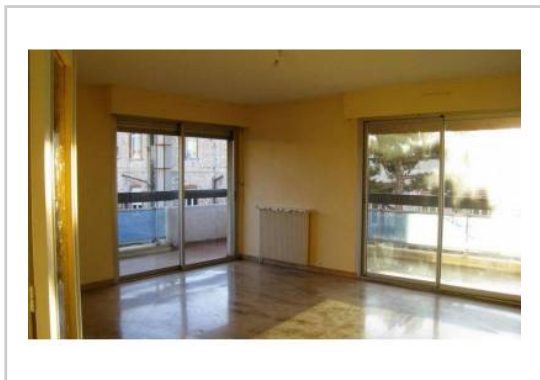


REF : 75211

**Appartement - Location : 72 m<sup>2</sup> • 3 pièces**  
Marseille • 8ème arrdt • Sainte-Anne

**1 050 € / mois**  
dont 150 € de charges



**Type de bien :** T3

traversant

**Surface :** 72 m<sup>2</sup>

**Etage :** 3ème sur 3 avec ascenseur

**Chambres :** 2

**Salle de bain :** 1

**Etat du bien :** Correct

**Parking :** Box simple

**Extérieur :** Balcon

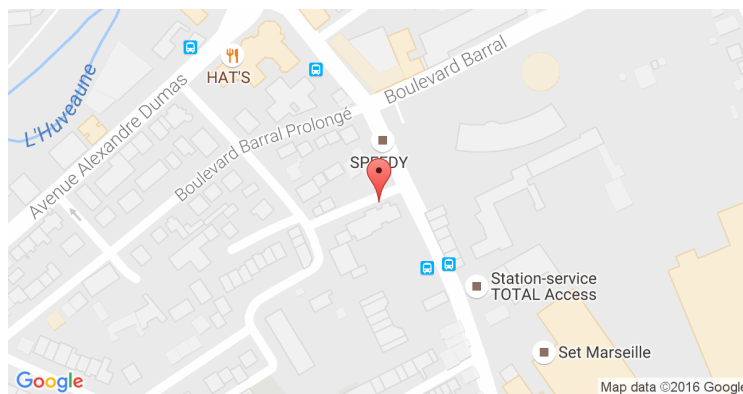
A louer bel appartement T3 traversant, avec trois expositions, au 3e et dernier étage avec ascenseur d'un jardin privatif, calme et sécurisée avec portail et digicode du 8e arrondissement de Marseille.

Agencé sur 72 m<sup>2</sup>, il offre :

- Un séjour lumineux et refait à neuf de 26 m<sup>2</sup> avec deux baies coulissantes donnant sur un balcon en forme de L de 21m<sup>2</sup>
- Une cuisine séparée, entièrement neuve, équipée de plaques vitrocéramiques neuves
- Un placard dans l'entrée
- Un dressing
- Un espace nuit fermé avec couloir donnant accès aux 2 chambres en parquet de 11 et 13m<sup>2</sup> dont une avec grand placard agencé
- Une salle de bain de 5 m<sup>2</sup> en marbre avec baignoire, équipement villeroy et boch
- Un WC séparé
- Un box en sous-sol fermé
- Une belle cave saine où l'on peut stocker même du linge

Logement économe D.

## GÉOLOCALISATION PRÉCISE



### MES NOTES PERSONNELLES :

---

---

---

---

---

---

### NOUS CONTACTER :



**mymarseille.com**  
serviceclient@mymarseille.com  
tél. 04.84.25.13.25  
fax. 04.84.25.14.54

## RENSEIGNEMENTS COMPLÉMENTAIRES

Chauffage

## DESSCRIPTIF DÉTAILLÉ

	Niv.	Surf.*	Sol	Expo.	Sur
Balcon	-	-	-	-	-

\* Ces valeurs sont données à titre indicatif

## DIAGNOSTICS

**DPE** kWhEP/m<sup>2</sup>/an

≤ à 50 **A**

**GES** kg éqCO<sub>2</sub>/m<sup>2</sup>/an

≤ 5 **A**

## PHOTOS

