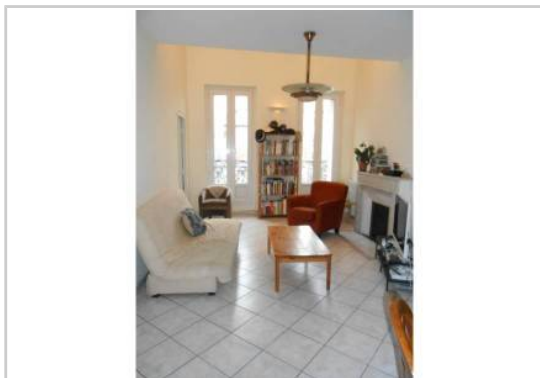


REF : 41963

**Appartement - Location : 72 m<sup>2</sup> • 3 pièces**  
Marseille • 1er arrdt • Longchamp

**830 € / mois**  
dont 35 € de charges



**Type de bien :** T3

*traversant, climatisation*

**Surface :** 72 m<sup>2</sup> dont 72,1 m<sup>2</sup> Carrez

**Etage :** 4ème sur 5 sans ascenseur

**Chambres :** 2

**Salle de bain :** 1

**Etat du bien :** Rénové

**Chauffage :** Chaudière à gaz  
Chauffage individuel

Immeuble : Avant 1900

Taxe habitation : 750 €

*A louer, magnifique T3 entièrement rénové avec goût sur boulevard de la Libération, à mi chemin entre les Réformés et les Cinq Avenues.*

*Vous adorerez cet appartement très lumineux, traversant avec une belle vue dégagée, cuisine séparée, très bien agencé et bien équipée avec de nombreux rangements, plaque au gaz, four et hotte, emplacement pour le lave vaisselle.*

*Le séjour offre une disposition agréable en coin salon et séjour,*

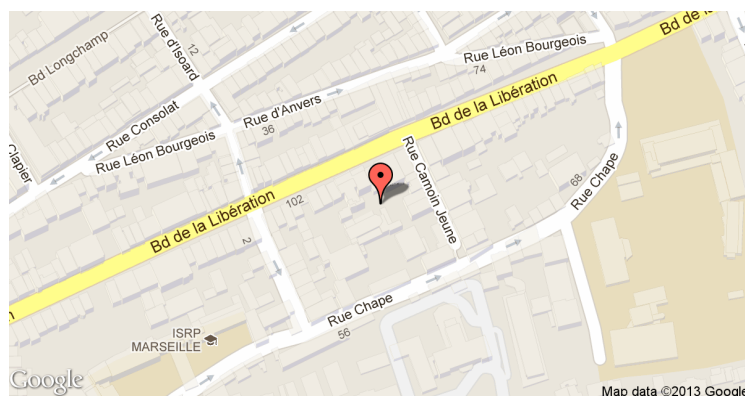
*Vous ne pourrez qu'aimer la chambre parentale avec grand dressing intégré et la deuxième chambre avec une mezzanine intégrée,*

*Une salle de bain avec emplacement pour le lave linge et wc séparé.*

*Situé à proximité des commerces, et métro Réformés et Cinq Avenues.*

*A visiter sans tarder!*

### GÉOLOCALISATION PRÉCISE



### MES NOTES PERSONNELLES :

---

---

---

---

---

---

---

---

### NOUS CONTACTER :



**mymarseille.com**  
serviceclient@mymarseille.com  
tél. 04.84.25.13.25  
fax. 04.84.25.14.54

**RENSEIGNEMENTS COMPLÉMENTAIRES**

**Fenêtres**

Double vitrage  
 En PVC

**Chauffage**

Chaudière à gaz  
 Chauffage individuel

**Sécurité appartement**

Porte blindée

**Immeuble**

Avant 1900

**Etat**

Façade : Bon

**Situation**

Commerces à moins de 200m  
 Transports à moins de 200m

**CHARGES / TAXES / DÉPENSES**

Charges & Taxes	Mensuelles	Annuelles
Charges de copropriété	NC	NC
Dépenses énergétiques	7 €	80 €
Taxe foncière	NC	NC
Taxe d'habitation	63 €	750 €
Assurances	NC	NC
<b>Total des dépenses connues :</b>	<b>69 €</b>	<b>830 €</b>

\* Ces valeurs sont données à titre indicatif

NC : Non communiqué

**DESCRIPTIF DÉTAILLÉ**

	Niv.	Surf.*	Sol	Expo.	Sur
Salon	-	31 m <sup>2</sup>	Carrelage	Sud	Rue
Cuisine	-	8 m <sup>2</sup>	Carrelage	Nord	Cour
Chambre 1	-	16 m <sup>2</sup>	Carrelage	Nord	Cour
Chambre 2	-	8 m <sup>2</sup>	Carrelage	Sud	Rue
SdB	-	5 m <sup>2</sup>	Carrelage	-	-
WC	-	-	Carrelage	-	-

\* Ces valeurs sont données à titre indicatif

**DIAGNOSTICS**

<b>DPE</b>	kWhEP/m <sup>2</sup> /an	<b>GES</b>	kg éqCO <sub>2</sub> /m <sup>2</sup> /an
151 à 230	<b>D</b>	192.4	11 à 20 <b>C</b> 18.4

**PHOTOS**

