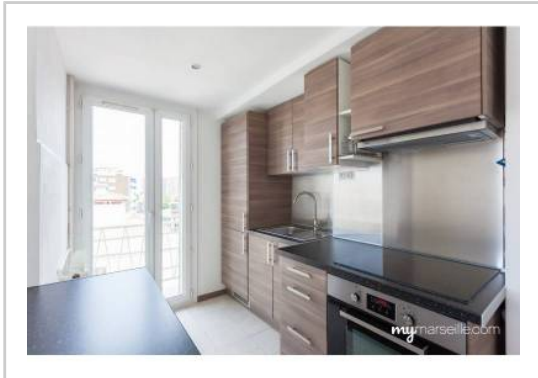


REF : 35471

**Appartement - Location : 54 m<sup>2</sup> • 3 pièces**  
 5ème arrdt • La Conception

**760 € / mois**  
 dont 110 € de charges



**Type de bien :** T3

**Surface :** 54 m<sup>2</sup> dont 54 m<sup>2</sup> Carrez

**Etage :** 5ème sur 7 avec ascenseur

**Chambres :** 2

**Salle d'eau :** 1

**Etat du bien :** Rénové

**Chauffage :** Chaudière à gaz  
 Chauffage collectif

**Immeuble :** De 1900 à 1948

**Extérieur :** Balcon

**Disponibilité :** Immédiate

Secteur Saint Pierre - La Conception, Mymarseille location vous propose ce très beau T3 entièrement rénové :

T3 de 54 m2 composé :

-D'une cuisine ouverte sur le séjour, avec plaque vitrocéramique, four, hotte, combiné frigo-congélateur, meubles hauts et bas,

-D'un séjour lumineux avec son mur en pierre donnant sur le balcon,

-D'un dégagement avec une pièce aménagée en dressing, super pratique !

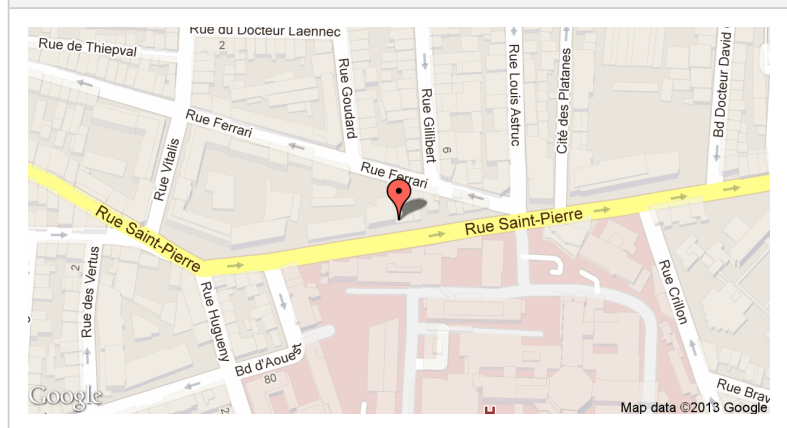
-De 2 chambres spacieuses et lumineuses,

-D'une salle d'eau avec équipement, WC indépendant,

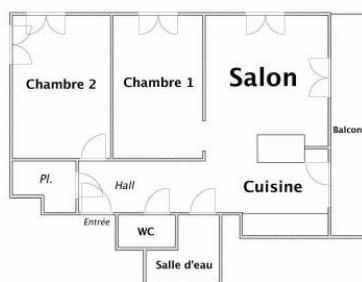
L'appartement dispose également d'une cave.

Situé à 5 minutes à pied du métro de la Timone et de l'arrêt George du Tramway 1

**GÉOLOCALISATION PRÉCISE**



**PLANS**



**MES NOTES PERSONNELLES :**

**NOUS CONTACTER :**



**mymarseille.com**  
 serviceclient@mymarseille.com  
 tél. 04.84.25.13.25  
 fax. 04.84.25.14.54

**RENSEIGNEMENTS COMPLÉMENTAIRES**

**Fenêtres**

Double vitrage  
 En PVC

**Chauffage**

Chaudière à gaz  
 Chauffage collectif

**Rangement, Stockage**

Cave

**Immeuble**

De 1900 à 1948

**Etat**

Façade : Bon

**Sécurité copropriété**

Interphone

**DESCRIPTIF DÉTAILLÉ**

	Niv.	Surf.*	Sol	Expo.	Sur
Salon	-	21 m <sup>2</sup>	Carrelage	-	-
Cuisine US	-	-	Carrelage	-	-
Chambre 1	-	10 m <sup>2</sup>	Carrelage	-	-
Chambre 2	-	11 m <sup>2</sup>	Carrelage	-	-
SdEau	-	2 m <sup>2</sup>	Carrelage	-	-
Hall d'entrée	-	5 m <sup>2</sup>	Carrelage	-	-
Dressing	-	1 m <sup>2</sup>	Carrelage	-	-
WC	-	-	Carrelage	-	-
Balcon	-	-	-	-	-

\* Ces valeurs sont données à titre indicatif

**DIAGNOSTICS**

<b>DPE</b>	kWhEP/m <sup>2</sup> /an		<b>GES</b>	kg éqCO <sub>2</sub> /m <sup>2</sup> /an	
151 à 230	<b>D</b>	225	36 à 55	<b>E</b>	45

**PHOTOS**

