

REF : 71466

Appartement - Location : 110 m² • 3 pièces
 6ème arrdt • Préfecture

1 180 € / mois
 dont 80 € de charges



Type de bien : T3

traversant, climatisation

Surface : 114 m² dont 110 m² Carrez

Etage : 1er sur 4 sans ascenseur

Chambres : 2

Salle de bain : 1

Etat du bien : Rénové

Chauffage : Radiateurs électriques
 Chauffage individuel

Immeuble : Avant 1900

Disponibilité : Immédiate

Taxe habitation : 740 €

MyMarseille vous propose ce magnifique appartement type 3 avec beaucoup de cachet.

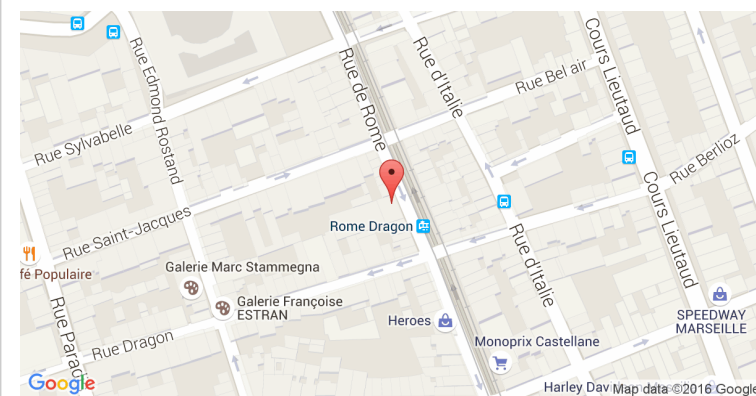
D'une superficie de 110 m², il offre de très beaux volumes et se compose d'une cuisine US entièrement équipée avec îlot central ouverte sur un beau séjour, de deux grandes chambres, et d'une salle de bains avec douche et baignoire.

Très fonctionnel, il possède de nombreux rangements : un grand placard aménagé dans l'entrée et un dressing dans la chambre principale. Clim réversible.

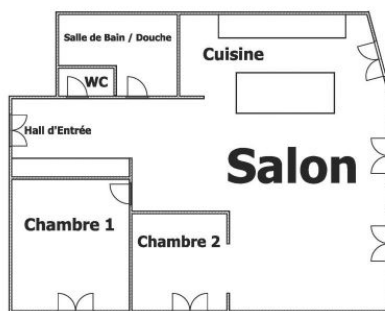
Situé en plein centre ville à 5mn à pied de la place Castellane et du métro Estrangin, à 200 m du nouveau tramway de la rue de Rome, commerces, transports et accès autoroutes à proximité immédiate.

Rare à la location, à visiter rapidement...

GÉOLOCALISATION PRÉCISE



PLANS



MES NOTES PERSONNELLES :

Empty text area for personal notes.

NOUS CONTACTER :



mymarseille.com
 serviceclient@mymarseille.com
 tél. 04.84.25.13.25
 fax. 04.84.25.14.54

RENSEIGNEMENTS COMPLÉMENTAIRES

Fenêtres

Double vitrage
 Phonique
 Thermique
 En PVC

Chauffage

Radiateurs électriques
 Chauffage individuel

Sécurité appartement

Porte blindée

Immeuble

Avant 1900

Etat

Façade : Bon
 Toiture : Bon

Situation

Commerces à moins de 200m
 Transports à moins de 200m

CHARGES / TAXES / DÉPENSES

Charges & Taxes	Mensuelles	Annuelles
Charges de copropriété	80 €	960 €
Dépenses énergétiques	NC	NC
Taxe foncière	NC	NC
Taxe d'habitation	62 €	740 €
Assurances	NC	NC
Total des dépenses connues : <small>* Ces valeurs sont données à titre indicatif</small>	142 €	1 700 €

NC : Non communiqué

Coordonnées du syndic : cabinet villemin

DESCRIPTIF DÉTAILLÉ

	Niv.	Surf.*	Sol	Expo.	Sur
Hall d'entrée	-	7 m ²	Parquet	-	-
Salon	-	64 m ²	Parquet	Ouest	Rue
Cuisine US	-	-	Parquet	Ouest	Rue
Chambre 1	-	18 m ²	Parquet	Nord	Rue
WC	-	-	-	-	-
Chambre 2	-	14 m ²	Parquet	Nord	Rue
SdB / douche	-	8 m ²	Carrelage	-	-

* Ces valeurs sont données à titre indicatif

DIAGNOSTICS

DPE	kWhEP/m ² /an	GES	kg éqCO ₂ /m ² /an
91 à 150	C 114	≤ 5	A 5

PHOTOS

