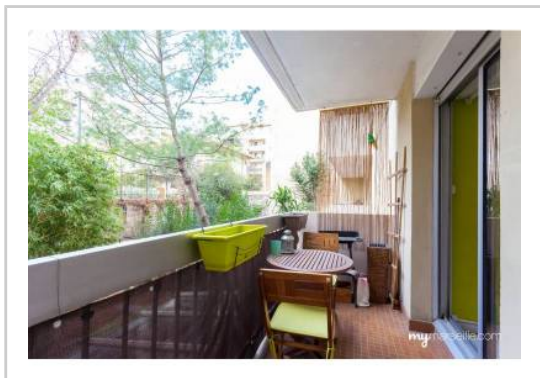


REF : 66516

**Appartement - Location : 52 m<sup>2</sup> • 2 pièces**  
 6ème arrdt • Vauban

**750 € / mois**  
 dont 92 € de charges



**Type de bien :** T2

*traversant, climatisation*

**Surface :** 52 m<sup>2</sup>

**Etage :** 2ème sur 3 avec ascenseur

**Chambre :** 1

**Salle d'eau :** 1

**Etat du bien :** Bon

**Chauffage :** Radiateurs électriques  
 Chauffage individuel

**Immeuble :** De 1949 à 1997

**Extérieur :** Balcon de 1 m<sup>2</sup>, Balcon de 7 m<sup>2</sup>

**Disponibilité :** 25/07/2017

Secteur Vauban / Rue Paradis, Mymarseille location vous propose ce très beau T2 à louer,

Spacieux et lumineux, il est agencé sur 52,77 m2 et composé :

-D'un hall d'entrée qui dessert la partie jour et la partie nuit,

-D'un séjour donnant sur un petit balcon, en face du lycée Notre Dame de Sion,

-D'une cuisine séparée entièrement refaite il y a moins de 2 ans, équipée et aménagée, d'une plaque induction, four, micro-ondes, lave vaisselle, placards hauts et bas, donnant sur balcon au calme,

-D'une belle chambre spacieuse avec une grande penderie équipée donnant sur balcon au calme,

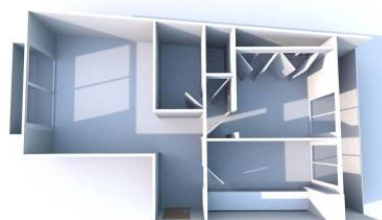
-D'une salle d'eau avec cabine de douche et emplacement pour le lave linge, d'un WC séparé,

Avec l'appartement, un cellier sur le palier est mise à disposition, super pratique pour stocker,

**GÉOLOCALISATION PRÉCISE**



**PLANS**



MES NOTES PERSONNELLES :

Empty text area for personal notes.

NOUS CONTACTER :



**mymarseille.com**  
 serviceclient@mymarseille.com  
 tél. 04.84.25.13.25  
 fax. 04.84.25.14.54

**RENSEIGNEMENTS COMPLÉMENTAIRES**

**Fenêtres**

Double vitrage  
En PVC

**Chauffage**

Radiateurs électriques  
Chauffage individuel

**Rangement, Stockage**

Cellier

**Immeuble**

De 1949 à 1997

**Etat**

Façade : Bon

**Situation**

Commerces à moins de 200m  
Transports à moins de 200m

**Sécurité copropriété**

Interphone

**DESCRIPTIF DÉTAILLÉ**

	Niv.	Surf.*	Sol	Expo.	Sur
Hall d'entrée	-	6 m <sup>2</sup>	Carrelage	-	-
Salon	-	19 m <sup>2</sup>	Carrelage	Est	Rue
Cuisine	-	9 m <sup>2</sup>	Carrelage	Sud-ouest	Balcon
Chambre	-	11 m <sup>2</sup>	Carrelage	Sud-ouest	Balcon
SdEau	-	4 m <sup>2</sup>	Carrelage	-	-
WC	-	-	Carrelage	-	-
Cellier sur le palier	-	3 m <sup>2</sup>	-	-	-
Balcon 1	-	1 m <sup>2</sup>	-	Est	-
Balcon 2	-	7 m <sup>2</sup>	-	Sud-ouest	-

\* Ces valeurs sont données à titre indicatif

**DIAGNOSTICS**

DPE	kWhEP/m <sup>2</sup> /an	GES	kg éqCO <sub>2</sub> /m <sup>2</sup> /an
151 à 230	<b>D</b>	195	6 à 10 <b>B</b>

**PHOTOS**

