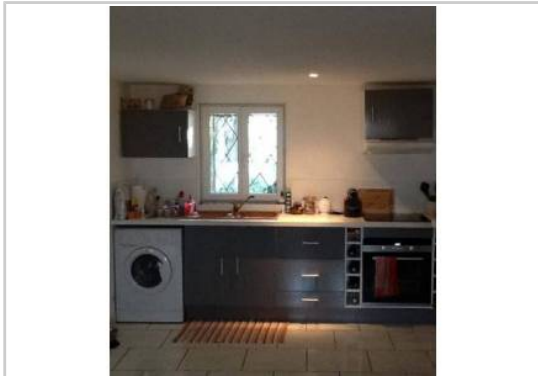


REF : 78723

**Appartement - Location : 50 m<sup>2</sup> • 2 pièces**  
Marseille • 9ème arrdt • Sainte-Marguerite

**790 € / mois**



Type de bien : T2

Surface : 50 m<sup>2</sup>

Etage : Rdc sur 1 sans ascenseur

Chambre : 1

Salle de bain : 1

Etat du bien : Correct

Extérieur : Jardin

A louer bas de villa T2 avec un jardin et situé dans une résidence avec parking du 9ème arrondissement de Marseille

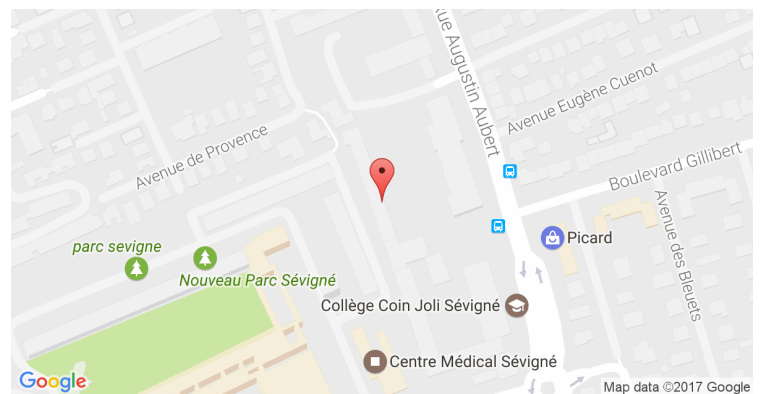
Agencé sur 50 m<sup>2</sup>, il offre :

- Un hall d'entrée avec un rangement
- Une cuisine américaine ouverte sur le séjour de 30 m<sup>2</sup>
- Un jardin de 30 m<sup>2</sup>
- Une salle de bain avec une douche italienne
- Un WC indépendant
- Une chambre de 12 m<sup>2</sup> avec une fenêtre donnant sur le jardin

L'eau et l'électricité sont inclus dans les charges.

A proximité de toutes commodités (station métro Dromel, casino, boulangerie, presse).

## GÉOLOCALISATION PRÉCISE



### MES NOTES PERSONNELLES :

### NOUS CONTACTER :



**mymarseille.com**  
serviceclient@mymarseille.com  
tél. 04.84.25.13.25  
fax. 04.84.25.14.54

## RENSEIGNEMENTS COMPLÉMENTAIRES

Chauffage

## DESSCRIPTIF DÉTAILLÉ

	Niv.	Surf.*	Sol	Expo.	Sur
Jardin	-	-	-	-	-

\* Ces valeurs sont données à titre indicatif

## DIAGNOSTICS

<b>DPE</b>	kWhEP/m <sup>2</sup> /an		<b>GES</b>	kg éqCO <sub>2</sub> /m <sup>2</sup> /an	
> 450	<b>G</b>	451	> 80	<b>G</b>	81

## PHOTOS

