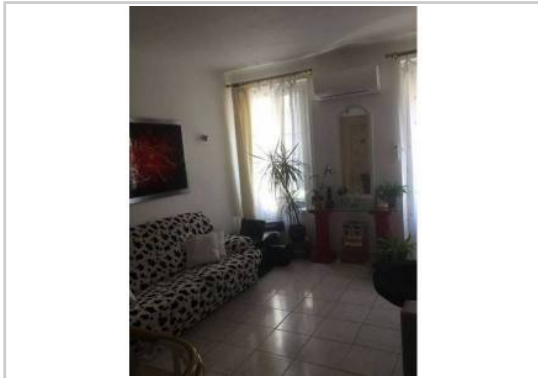


REF : 89443

**Appartement - Location : 40 m<sup>2</sup> • 2 pièces**  
Marseille • 3ème arrdt • La Villette

**600 € / mois**



**Type de bien :** T2

climatisation

**Surface :** 40 m<sup>2</sup>

**Etage :** 3ème sur 4 sans ascenseur

**Chambre :** 1

**Salle d'eau :** 1

**Etat du bien :** Correct

Appartement de 40 M2 type T2 au 3eme étage sans ascenseur, lumineux, très propre, cuisine aménagée et équipée, salle d'eau avec douche, climatisation réversible neuve dans les deux pièces, peinture refaite et carrelage au sol, cave.

Séjour cuisine: 18 M2.

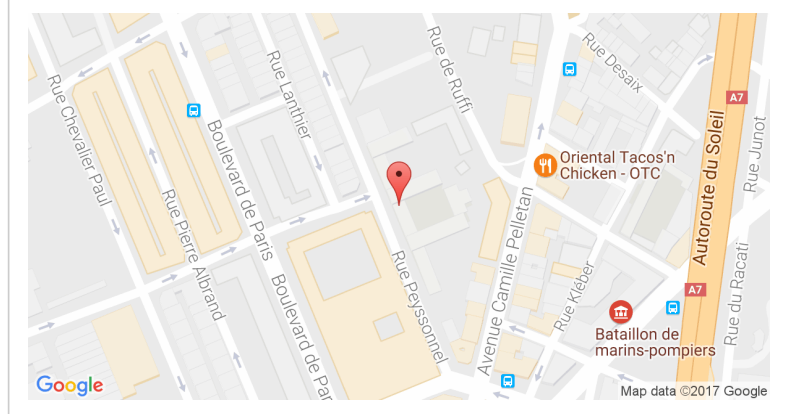
Chambre: 12 M2 + deux placards.

L'entrée de l'immeuble se fait par la rue Lanthier et l'appartement donne rue peyssonnel face à l'hôpital européen, commerce et transport.

A 5 minutes à pied des terrasses du port.

Libre fin juin 2018 au plus tard.

## GÉOLOCALISATION PRÉCISE



### MES NOTES PERSONNELLES :

---

---

---

---

---

---

### NOUS CONTACTER :



**mymarseille.com**  
serviceclient@mymarseille.com  
tél. 04.84.25.13.25  
fax. 04.84.25.14.54

## RENSEIGNEMENTS COMPLÉMENTAIRES

Chauffage

## DESSCRIPTIF DÉTAILLÉ

\* Ces valeurs sont données à titre indicatif

## DIAGNOSTICS

|            |                          |          |            |  |             |
|------------|--------------------------|----------|------------|--|-------------|
| <b>DPE</b> | kWhEP/m <sup>2</sup> /an |          | <b>GES</b> | kg éqCO <sub>2</sub> /m <sup>2</sup> /an |             |
| > 450      |                          | <b>G</b> | 451        | > 80                                     | <b>G</b> 81 |

## PHOTOS

