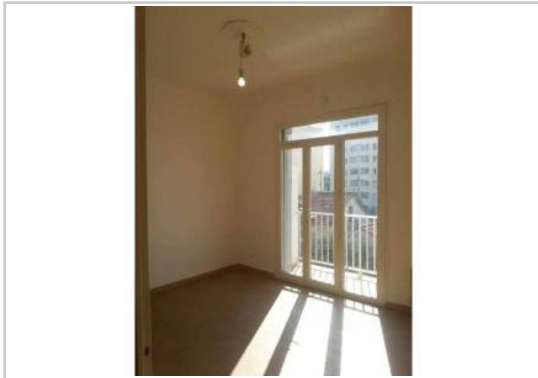


REF : 36024

**Appartement - Location : 40 m<sup>2</sup> • 2 pièces**  
10ème arrdt • La Timone

**580 € / mois**  
dont 50 € de charges



Type de bien : T2

Surface : 40 m<sup>2</sup>

Etage : 2ème sur 4 sans ascenseur

Chambre : 1

Salle de bain : 1

Etat du bien : Bon

Extérieur : Balcon

Marseille 13010 Quartier La Timone, à deux pas de l'hôpital, de l'avenue de la Timone et de la nouvelle L2 dans un immeuble de 7 lots, appartement type 2 avec balcon au 2 e étage sans ascenseur comprenant une entrée, un salon, une chambre, une cuisine, une salle de bain et un toilette. Chauffage électrique, vmc, double vitrage, trois pièces repeintes en blanc . Proximité des commerces, des écoles .

Loyer: 530 euros + 50 euros provisions de charges (eau froide, charges communes générales).  
+ Taxe des ordures ménagères: 139 euros année 2015  
Dépôt de garantie : 530 euros  
Charges annuelles 2015: 677 euros

Visite le mardi mercredi jeudi

## GÉOLOCALISATION PRÉCISE



### MES NOTES PERSONNELLES :

---

---

---

---

---

---

### NOUS CONTACTER :



**mymarseille.com**  
serviceclient@mymarseille.com  
tél. 04.84.25.13.25  
fax. 04.84.25.14.54

**RENSEIGNEMENTS COMPLÉMENTAIRES**

Chauffage

**DESCRIPTIF DÉTAILLÉ**

	Niv.	Surf.*	Sol	Expo.	Sur
Balcon	-	-	-	-	-

\* Ces valeurs sont données à titre indicatif

**DIAGNOSTICS**

<b>DPE</b>	kWhEP/m <sup>2</sup> /an		<b>GES</b>	kg éqCO <sub>2</sub> /m <sup>2</sup> /an
231 à 330	<b>E</b>	231	6 à 10	<b>B</b> 6

**PHOTOS**

