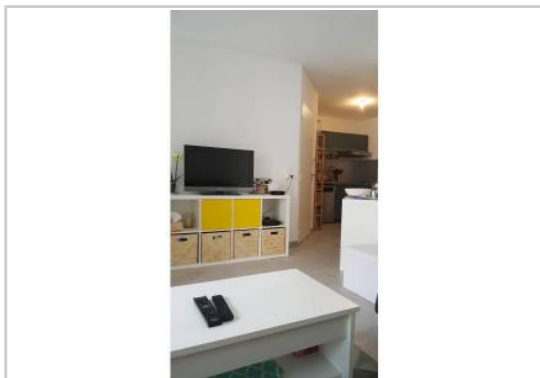


REF : 77903

Appartement - Location : 33 m² • 2 pièces
Marseille • 2ème arrdt • La Joliette

620 € / mois
dont 80 € de charges



Type de bien : T2

Surface : 33 m²

Etage : 4ème sur 4 avec ascenseur

Chambre : 1

Salle de bain : 1

Salle d'eau : 1

Etat du bien : Neuf

Parking : Box simple

Extérieur : Terrasse, Balcon

Appartement neuf livré en avril 2017. Situé au 4^{ème} étage avec ascenseur, proche des terrasses du Port et de la Joliette.
Appartement neuf au cœur des nouveaux quartiers de la Joliette
Disposant de toutes commodités
Cuisine et salle de bain équipées
Belle terrasse de 5 M2
Tramway, métro à 100 Mètres, proche accès autoroutiers
Box fermé et sécurisé, en sous sol EN SUPPLEMENT (120 €)
Prix 620 dont 80 € de charges
CDI, candidature sérieuse et garant exigé
LOCATION sous loi PINEL

GÉOLOCALISATION PRÉCISE



MES NOTES PERSONNELLES :

NOUS CONTACTER :



mymarseille.com
serviceclient@mymarseille.com
tél. 04.84.25.13.25
fax. 04.84.25.14.54

RENSEIGNEMENTS COMPLÉMENTAIRES

Chauffage

DESSCRIPTIF DÉTAILLÉ

	Niv.	Surf.*	Sol	Expo.	Sur
Balcon	-	-	-	-	-
Terrasse	-	-	-	-	-

* Ces valeurs sont données à titre indicatif

DIAGNOSTICS

DPE kWhEP/m²/an

> 450

G

451

GES kg éqCO₂/m²/an

> 80

G

81

PHOTOS

